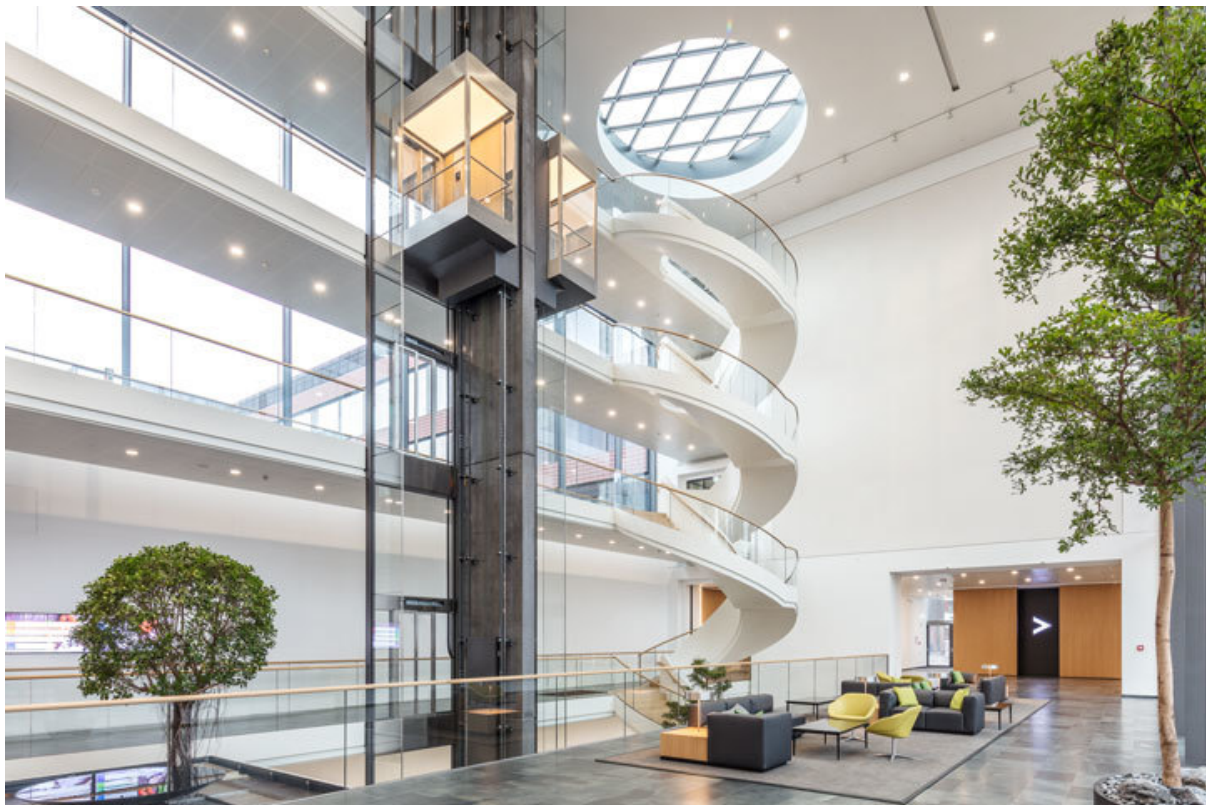


# Produktdatenblatt

## A4300L-B



Türöffner mit Ruhestromprinzip und reduzierter  
Öffnungskraft

### ANWENDUNGSBEREICHE

- Standardtüren mit Drehtürantrieben
- Montage an links und rechts anschlagende Türen, sowie senkrecht oder waagrecht möglich
- Anschluss an Gleichstrom



## PRODUKTMERKMALE

- Fast lautloses Öffnen bei Gleichstrom mit einem Klick
- Funktion nach dem Ruhestromprinzip zur Freigabe der Tür im Falle eines Stromausfalls
- Doppelspulentechnik ermöglicht einen größeren Betriebsspannungsbereich
- Integrierte bipolare EMV-Schutzdiode, die angeschlossene Elektronik-Komponenten vor Rückspannung schützt
- Kompakte Abmessungen
- Reduzierte Türöffnungskraft für die Kombination mit Drehtürantrieben
- Montagefreundlich vormontierte Anschlussschrauben

## TECHNISCHE DATEN

Verkaufsname	A4300L-B
Abmessungen	15.8 x 73.5 x 25 mm
DIN Richtung	links / rechts
Einstellposition x Rastermass	4 x 0.75 mm
Falleneingrifftiefe	4.5 mm
Einbaulage waagrecht / senkrecht	Ja
Spannung Momentkontakt (max. 1 Min.)	12 / 24 V DC +/- 15%
Spannung Dauerbetrieb	12 / 24 V DC +/- 15%
Aufnahme Strom	200 mA bei 12 V
Standardanwendung	Ja
Funktionsprinzip	Ruhestrom
Bipolare EMV Schutzdiode integriert	Ja
Doppelspulentechnik	Ja

## VARIANTEN / BESTELLINFORMATIONEN

Bezeichnung	Beschreibung	Ident-Nr.	Abmessung	DIN Richtung
Vektortüröffner A4300L-B	Funktionsprinzip: Ruhestrom / Anschluss an Gleichstrom / Dauerbetriebsfestigkeit: 12 oder 24 V DC +/- 15% / Stromaufnahme: 200 mA (bei 12 V) / 100 mA (bei 24 V) / Abmessung (B x H x T): 15,8 x 68,7 x 25 mm	180731	15.8 x 72.5 x 25 mm	links / rechts