

Merkur 2

Radarbewegungsmelder
für automatische Türen

Intelligent, präzise, universell

- **Optimaler Personenfluss:**
Das homogene Radarfeld mit SMD+ Funktion erfasst kleinste Bewegungen
- **Universell einsetzbar:**
Praktische Einstellung für jeden Türtyp, innen und aussen
- **Kurze Inbetriebnahmezeit:**
Vorprogrammierte Komforteinstellungen und elektronisch einstellbares Doppelfeld-Radarmodul
- **Energiesparend:**
Vermeidet ungewollte Türöffnungen durch Richtungserkennung und Ausblendung des Querverkehrs

Merkur 2

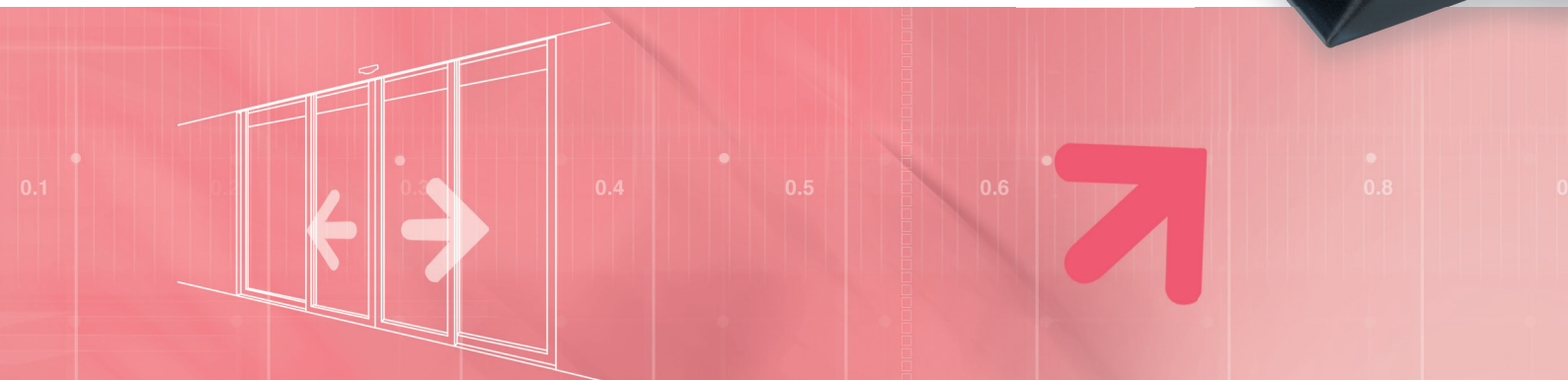
Radarbewegungsmelder für automatische Türen

Das Allroundtalent

Merkur 2 überzeugt durch seine enorme Vielseitigkeit an praktisch jeder automatischen Tür. Mit seiner absolut zuverlässigen Detektion sorgt der Merkur 2 für einen reibungslosen Personenfluss und spart auch noch Energie und Kosten! Das intelligente Sensorsystem verfügt über eine optionale Richtungserkennung und stellt so sicher, dass sich eine Tür nur öffnet, wenn Personen kommen oder gehen. Unmittelbar danach schliesst die Tür wieder.

Doppelfeld-Radarmodul

In der zweiten Generation verfügt der Merkur über ein Radarfeld, das symmetrischer und schärfer abgegrenzt ist als je zuvor. Mittels Fernbedienung oder Tasten am Sensor lässt sich wahlweise ein breites oder schmales Feld einstellen. Damit ist der Merkur 2 ultraschnell programmiert und betriebsbereit.



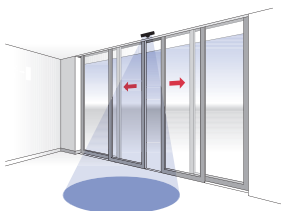
Ihre Vorteile

Universell einsetzbar für jede Situation

- Vorprogrammierte Komfortstufen für eine schnelle Inbetriebnahme
- Zuverlässigste Detektion mit klar abgegrenztem Radarfeld
- Energieersparnis durch Laufrichtungserkennung von Personen
- Vermeidung von ungewollten Türöffnungen durch Querverkehrsausblendung
- SMD+ als neues Detektionsfeld für Bewegungen < 5 cm/s

Feldeigenschaften

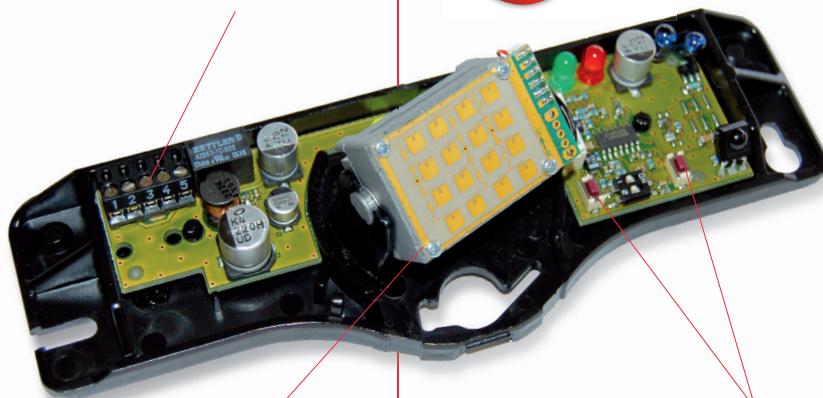
- Elektronische Feldgeometrie-Einstellmöglichkeiten für breites und schmales Feld (über Fernbedienung oder über Tasten am Sensor)
- Anwendung auch bei grosser Durchgangsbreite und hoher Lichte
- Montagehöhe bis 4 m



Wahlweise Steckschraubklemme oder RJ12-Printbuchse



Fernbedienung für schnelle Inbetriebnahme und vollständige Einstellmöglichkeiten



Radarmodul mit Rasterung verstellbar in horizontaler und vertikaler Ebene



Basis-Programmierung mittels Tasten am Sensor



Erweitertes Zubehör

Hochwertiges Zubehör macht den innovativen Merkur 2 so vielseitig, dass er in den unterschiedlichsten Applikationen eingesetzt werden kann.



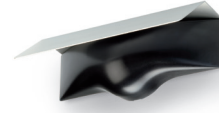
RegloBeam 2 Fernbedienung

Damit kann der Sensor schnell vollständig konfiguriert und jeder einzelne Parameter auf die jeweilige Situation angepasst werden



MIS Deckeneinbausatz

Mit dem Deckeneinbausatz MIS wird der Sensor diskret und beinahe unsichtbar in das jeweilige Türdesign integriert



MCAP Regen-, Schneeabdeckung

Für den Ausseneinsatz schützt die Abdeckung MCAP den Sensor vor Regen und Schnee



MCL Rundbogenadapter

Bei Karussell- und Rundbogentüren sorgt der Adapter MCL mit seiner gewölbten Rückseite für Halt



Zuverlässig bei jeder Anwendung

Situation

Aktivierung von Schiebetüren und Türen an Gehsteigen

Lösung

- Die zuverlässige Aktivierung gewährleistet einen optimalen Personenfluss
- Intelligente Bewegungserfassung – Aktivierung nur bei Zulauf auf die Tür. Ideal für Passagen und Gehsteige

Vorteile

- Kein unnötig langes Öffnen/Offenstehen durch Richtungserkennung
- Auf ein Minimum reduzierbare Feldtiefe mit maximaler Sensorwirkung
- Feldbreite bis 5.0 m
- Kein ungewolltes Öffnen durch Querverkehrsausblendung/Personenerkennung



Situation

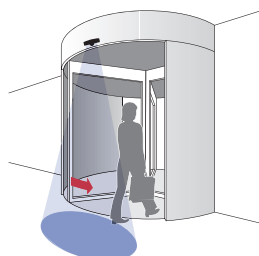
Aktivierung von Karusselltüren

Lösung

- Mit einem speziellen Rundbogenadapter kann Merkur 2 auch an Karusselltüren montiert werden

Vorteile

- Effiziente Ausblendung des Querverkehrs
- Kleine und präzise wählbare Detektionsfelder



Situation

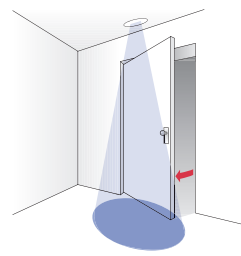
Aktivierung von Drehflügeltüren

Lösung

- Der Sensor für automatische Türen auch auf engstem Raum

Vorteile

- Dank der Querverkehrsausblendung wird der Türflügel nicht erfasst und löst somit kein ungewolltes Reversieren der Tür aus
- Speziell für Decken- und Wandmontage geeignet



Situation

Einsatz in Senioren- und Behindertenheimen

Lösung

- Merkur 2 mit einer speziell vorprogrammierten Komforteinstellung

Vorteile

- Mit dem neuen SMD+ Feld werden auch sehr langsam gehende Personen (< 5 cm/s) und Rollstuhlfahrer sicher erfasst und lösen einen Öffnungsimpuls aus
- Beinahe statische Objekte im Detektionsfeld werden erkannt



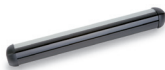
Bestellangaben

Artikel Nr.	Beschreibung	
Merkur 2 Standard		
219184	Merkur 2 Ohne Richtungserkennung Umschaltkontakt, Steckschraubklemme	
219190	Merkur 2 ES Mit Richtungserkennung Umschaltkontakt, Steckschraubklemme	
219193	Merkur 2 ES.C Mit Richtungserkennung Umschaltkontakt, RJ12-Printbuchse	
Zubehör		
292393	Bidirektionale Fernbedienung RegloBeam 2	
213459	Abdeckhaube Merkur schwarz	
213462	Abdeckhaube Merkur weiss	
212840	MIS – Deckeneinbausatz	
212837	MCAP – Regen-, Schneeabdeckung	
212527	MCL 1.0 – Rundbogenadapter für Merkur 2 TRL 687 schwarz Türdurchmesser 2.0–3.6 m 175 x 40 x 5.4 mm (B x H x D)	
212528	MCL 2.0 – Rundbogenadapter für Merkur 2 TRL 687 schwarz Türdurchmesser 3.6–6.0 m 175 x 40 x 3.7 mm (B x H x D)	

Ergänzende Produkte

UniScan

Der Aktivinfrarot-Präsenzmelder für automatische Drehflügel- und Karusselltüren nach EN 16005 und DIN 18650



PrimeFamily A

Die komplette Lösung zur Aktivierung und Absicherung von Schiebetüren nach EN 16005 und DIN 18650



CleanSwitch

Berührungsloser Schalter zur komfortablen Aktivierung von Zugängen mit hohen Hygiene- und Designansprüchen



Technische Daten

Technologische Daten

Technologie	Doppelfeld-Radarmodul (24.125 GHz)
Sendeleistung	< 20 dBm
Abmessung schmales Feld (bei 2.2 m)	Min. 0.7 x 0.6 m (B x T) Max. 2.7 x 1.9 m (B x T)
Abmessung breites Feld (bei 2.2 m)	Min. 1.1 x 0.6 m (B x T) Max. 4.7 x 1.7 m (B x T)

Mechanische Daten

Material	Haube: PC Bodenplatte: ABS
Abmessungen	176 x 62 x 52 mm (B x H x T)
Gewicht (ohneKabel)	150 g

Elektrische Daten

Betriebsspannung	12–36 V DC 12–28 V AC, 50 Hz
Betriebsstrom	Ca. 50 mA bei 24 V DC, 24 °C
Anschlussarten	Merkur 2, Merkur 2 ES Merkur 2 ES.C
	Steckschraubklemme RJ12-Stecker

Spezifische Daten Merkur 2 und Merkur 2 ES

Ausgang	Potentialfreier Umschaltkontakt 48 V AC/DC Max. 0.5 A AC / max. 1 A DC Max. 60 VA / max. 30 W
----------------	--

Umgebungsbedingungen

Montagehöhe	Max. 4.0 m
Schutzart (EN 60529)	IP54
Betriebstemperatur	–20 °C bis +60 °C
Luftfeuchtigkeit	Max. 90% relativ, nicht kondensierend

Normen

Immission	EN 61000-6-1 EN 61000-6-2
Emission	EN 61000-6-3 EN 61000-6-4

Hinweis

Technische Angaben und Empfehlungen zu unseren Produkten sind Erfahrungswerte und stellen Orientierungshilfen für den Anwender dar. Angaben in Prospekten und Datenblättern sichern keine speziellen Produkteigenschaften zu. Spezielle Produkteigenschaften, welche wir in Einzelfällen schriftlich oder individuell bestätigen, sind davon ausgenommen. Änderungen infolge technischer Weiterentwicklung behalten wir uns vor.

BBC Bircher Smart Access

Wiesengasse 20
8222 Beringen
Schweiz
Tel. +41 52 687 11 71
info@bircher.com
www.bircher.com