



## EsMatix 3

Sicherheitsschaltgerät zur Absicherung  
von Gefahrenzonen an Maschinen  
und Anlagen

**Schnell, sicher, kompakt**

- Kurze Reaktionszeit
- EDM – externe Kontaktüberwachung
- Integrierte Widerstandsanzeige

# EsMatix 3

## Anwendung

### Situation

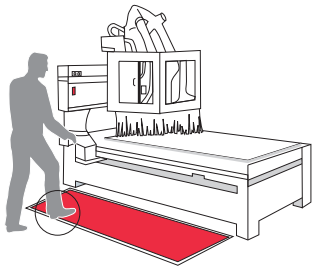
Maschinenabsicherung

### Lösung

- Absicherung von Gefahrenzonen an Maschinen mit Schaltmatten in Kombination mit einem Sicherheitsschaltgerät EsMatix 3

### Tipps

- Größere Gefahrenzonen können mit mehreren Schaltmatten abgesichert werden



### Situation

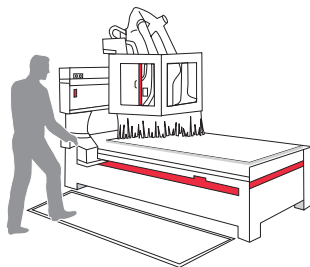
Fräs- oder Schleifmaschine mit automatischer Schutztür

### Lösung

- Zuverlässiger Schutz vor bewegten Maschinenteilen mit Schaltleisten und Sicherheitsschaltgerät EsMatix 3

### Vorteil

- EsMatix 3 kann gleichzeitig zwei taktile Signalgeber überwachen (z.B. Schaltleiste und Schaltmatte)



## Bestellangaben

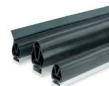
Artikel Nr.	Beschreibung
<b>364283</b>	<b>EsMatix 3</b> Sicherheitsschaltgerät



## Ergänzende Produkte

### ClickLine

Elektrische Schaltleiste  
Gummiprofile mit Klickfuss



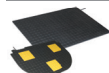
### CoverLine

Elektrische Schaltleiste  
Gummiprofile zum seitlichen Einklicken



### Schaltmatten

Elektrische Flächenschalter zur Aktivierung und Deaktivierung von Maschinen und Geräten



## Technische Daten

### Mechanische Daten

Material	Polyamid rot-grau
Abmessungen	22,5 × 92 × 85 mm (B × H × T)
Gewicht	150 g
Anschlussart	Steckklemmen
Montage	DIN-Schiene

### Elektrische Daten

Versorgungsspannung	24 V DC –20% bis +20% 24 V AC –20% bis +10%, 50/60 Hz
Leistungsaufnahme	Max. 3 W
Eingänge	Für 1 oder 2 Signalgeber mit 8,2 kΩ-Abschluss
Eingang Reset	24 V AC/DC, max. 3 mA@24 V U <sub>th</sub> > 8 V DC
Sicherheitsausgänge	Halbleiterrelais, 24 V DC, min. 0,5 mA, max. 250 mA R <sub>DS(on)</sub> ca. 2 Ω interne Absicherung 300 mA
Statusausgang	Halbleiterrelais, 24 V AC/DC, max. 250 mA, R <sub>DS(on)</sub> ca. 2 Ω
Ansprechzeit (Betätigung)	< 5 ms
Wiederbereitstellungszeit	< 30 ms (Reset nach Betätigung)
Anlaufzeit	< 300 ms
Externer Reset-Impuls (gefordert)	> 100 ms
Anzeigen	
Betrieb	Grün
Sicherheitsabschaltung	Orange
Störung (Unterbruch)	Rot
LCD	Zusatzinformation

### Programmierbare Funktionen

Reset (Bestätigung)	Automatisch (automatischer Start) Manuell (Drucktaste) Manuell (extern)
Haltezeit	Zwischen 0 und 1000 ms (5 Stufen)
Entprellung (Eingangsverzögerung)	0, 15, 30 oder 45 ms
Status-Relais	Fehler / Signal

### Umgebungsbedingungen

Schutzart Schaltgerät	IP20
Betriebstemperatur	–20 °C bis +60 °C
Lagertemperatur	–40 °C bis +70 °C
Luftfeuchtigkeit	Max. 95% relativ, nicht kondensierend

### Normen

Zulassungen	EN ISO 13849-1 (PLe, Kat.3)
-------------	-----------------------------

### Hinweis

Technische Angaben und Empfehlungen zu unseren Produkten sind Erfahrungswerte und stellen Orientierungshilfen für den Anwender dar. Angaben in Prospekten und Datenblättern sichern keine speziellen Produkteigenschaften zu. Spezielle Produkteigenschaften, welche wir in Einzelfällen schriftlich oder individuell bestätigen, sind davon ausgenommen. Änderungen infolge technischer Weiterentwicklung behalten wir uns vor.

### BBC Bircher Smart Access

Wiesengasse 20  
8222 Beringen  
Schweiz  
Tel. +41 52 687 11 11  
info@bircher.com  
www.bircher.com