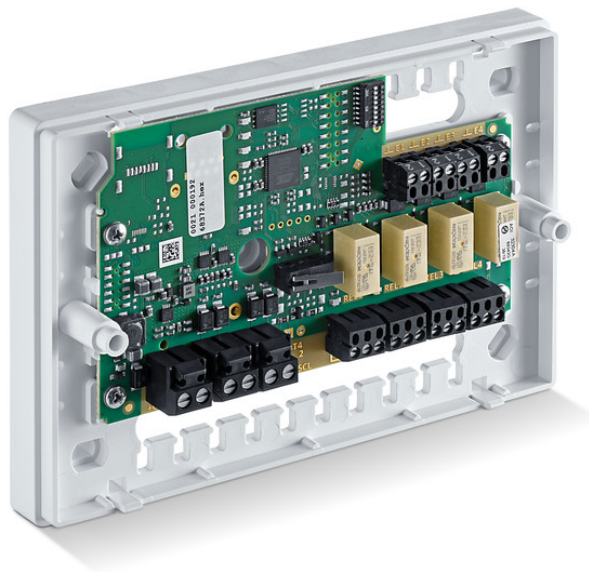


Produktdatenblatt

GCER 300 I/O Box



GCER 300 2-Tür Zutrittssteuerungssystem

ANWENDUNGSBEREICHE

→ Zutrittskontrolllösung für eine oder zwei Türen



PRODUKTMERKMALE

- Zutrittsberechtigung durch Ausweis oder 4-6 stelligen PIN Code
- System unterstützt RFID-Ausweismedien im 13,56 MHz Bereich (ISO14443A)
- Zutrittsberechtigungen lassen sich schnell und einfach anlegen sowie auch wieder löschen
- Anlage und Verwaltung von bis zu 200 Personen

TECHNISCHE DATEN

Verkaufsname	GCER 300 I/O Box
Abmessungen	150 x 100 x 36 mm
Temperaturbereich	-20°C...+60°C
Montageart	Aufputz
Schutzart	IP30
Spannung Betrieb	8 - 30 V DC
Anzahl Personen (empfohlen)	200 x
Anzahl Relais	4 Stk.
Anzahl Eingänge	4 Stk.
Anzahl Ausgänge	4 Stk.
Anzahl Leser	2 Stk.
Masterkartensystem zur Programmierung der Berechtigungen	Ja
Office-Mode	Ja

VARIANTEN / BESTELLINFORMATIONEN

Bezeichnung	Beschreibung	Ident-Nr.	Farbe	Versorgungs-Spannung	Abmessungen
GCER 300 I/O Box	I/O Box zur Türsteuerung und Türüberwachung für 1 bzw. 2 Türen / Betriebsspannung: 8 - 30 V DC / Anschlussart: Schraub-/Steckklemmen / Montageart: AP / Schnittstellen: RS485 zur Leserkommunikation / 4x Relaisausgang (Wechsler) max. 30 V DC / 1A Betriebstemperatur[°C]: -20°C bis +60°C / Schutzart: IP 30 im Gehäuse (nach EN 60529)	185707	reinweiß matt	8 - 30 V DC	150 x 100 x 36 mm



ZUBEHÖR

GCER 300 SYSTEMKARTE MASTER

RFID Ausweis zur Administration von Zutrittsberechtigungen



Bezeichnung	Beschreibung	Ident-Nr.	Farbe	Abmessung n	Länge
GCER 300 Systemkarte Master	Farbe: beidseitig weiß / Vorderseite mit GEZE Logo / Frequenz: 13,56 MHz / Mindestbestellmenge: 2 Stück	185713	weiß RAL 9010	85.6 x 54 x 0.78 mm	85.6 mm