



MADE IN ITALY

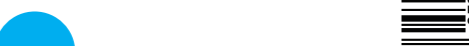
Fixed Code Double Frequency TOPD4FRN cod: 8067S-0330

Durata bateriilor depinde de timpul de stocare și de frecvența utilizării.

⚠ Inlocuiți bateriile respectând tipul și polaritatea. Risc de explozie dacă bateria e înlocuită cu un tip greșit.

⚠ A nu se lăsa la îndemâna copiilor.

⚠ Nu înghițiți bateria, pericol de arsuri chimice. Acest produs conține o baterie de tip monedă. Dacă bateria este înghițită, poate provoca arsuri interne grave în doar 2 ore și poate duce la deces. Dacă compartimentul bateriei nu se închide corect, nu mai folosiți produsul. Dacă suspectați înghițirea bateriilor sau introducerea acestora în alte orificii ale corpului, consultați imediat un medic. Reacții corect bateriile descărcate. Nu expuneți bateriile la foc, la temperaturi înalte sau la soliciții mecanice (țâieri, striviri) care pot provoca explozii sau scurgerea lichidului inflamabil sau a gazului.



kroppöppningar, sök omedelbart läkarvård. Skaffa bort gamla batterier på rätt sätt. Utstått inte batterierna för låga, höga temperaturer eller mekanisk belastning (skåring, krossning) som kan leda till explosion, eldare av brandfarlig vätska eller gas.

BORTSKAFFANDE AV PRODUKTEN

Slutet av produktens livslängd måste demonteringen utföras av kvalificerad personal. Den här produkt är tillverkad av olika typer av material: vissa kan återvinas, andra måste skaffas bort. Ta reda på vilka system för återvinning eller bortskaffande som är bäst enligt de bestämmelser som gäller i ditt område för denna produktkategorier.

⚠ Vissa delar av produkten kan innehålla föroreningar eller farliga ämnen som, om de släpps ut i miljön, kan ha skadliga effekter på miljön och människors hälsa. Gör sedan en "separat sortering" för bortskaffande, enligt de metoder som föreskrivs i de bestämmelser som gäller inom ditt område, eller återlämna produkten till återförsläpjen när du köper en ny likvärdig produkt.

⚠ Lokala bestämmelser kan förutse höga straffavgifter vid felaktigt bortskaffande av den här produkten.

RU - ОБЩИНЕ ПРАВИЛА БЕЗОПАСНОСТИ
Компания-производитель Came S.p.A. заявляет, что описанное в этом руководстве издание соответствует требованиям директивы 2014/53/UE и британского технического регламента Radio Equipment Regulations 2017. С полным текстом деклараций о соответствии регламента Ес (CE) и Великобритании (UKCA) можно ознакомиться на сайте www.came.com Срок службы батареи зависит от уровня химии и интенсивности эксплуатации.

⚠ Поменяйте батарейки на новые с correctm типа и полнороста. Опасность взрыва при замене батареек на элемент питания неправильного типа.

⚠ Держите устройство вне досягаемости детей.

⚠ Запрещается проглатывать батарейки. Опасность химического ожога. Это изделие содержит батарейку-таблетку. Проглатывание батареек может вызвать тяжелые внутренние ожоги всего за два часа и привести к смерти. Если отек с батареекми не прекращается полностью, необходимо прекратить использование устройства. В случае подозрения на проглатывание батареек или на их проникновение в тело другим способом, следует немедленно обратиться к врачу. Обеспечьте правильную утилизацию использованных батареек. Не подвергайте батарейки воздействию огня, высоких температур или механическому воздействию (разрезание, сдвливание), которые могут привести к взрыву, утечке воспламеняемой жидкости или газа.

УТИЛИЗАЦИЯ ИЗДЕЛИЯ

По завершении срока службы изделия необходимо передать его квалифицированному персоналу для утилизации. Это изделие состоит из разных материалов: некоторые из них могут быть переработаны, а другие должны быть утилизированы. Ознакомьтесь с системами переработки или утилизации, предусмотренными действующим законодательством по месту проживания для этой категории продукции.

⚠ Некоторые части изделия могут содержать загрязняющие или опасные вещества, которые при попадании в окружающую среду могут нанести ущерб природе и здоровью человека.

Поэтому для утилизации необходимо произвести дифференцированный сбор отходов в соответствии с методами, предусмотренными действующим законодательством на вашей территории, или вернуть старое изделие продавцу при покупке равнозначного нового изделия в будущем.

⚠ Местным действующим законодательством могут быть предусмотрены серьезные штрафные санкции в случае незаконной утилизации этого изделия.

⚠ Ухуд миль-партийт tal-prodott jista' jkollhom sustanzi inkwinanti jew perikoluhi li, jekk jinfirxu fil-ambjent, jistghu jikkawzu danni fuq l-ambjent stess u fuq is-saħħa tal-bniedem. Għar-rimi tal-prodott, segwi l-metodi ta' għir ta' skart separat. skort ir-regolamenti stabilixxi fit-territorju tagħkom, jew inkella aqgħi l-produtt lura lill-biegiġhi li mingħandhi tirdi prodott għid ekwivalenti għal dan.

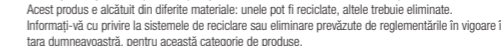
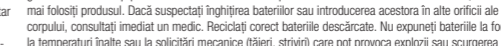
⚠ Ir-regolamenti is-siġħ fuq livell lokali jistghu jwasslu għal sanzjonijiet iebes 'l k'az ta' rimi abbużiv ta' dan il-prodott.

RO - AVERTIZĂRI GENERALE
Came S.p.A. declară că produsul descris în acest manual este conform directivei 2014/53/UE și documentului Radio Equipment Regulations 2017. Testele complete ale declarației de conformitate UE (CE) și UK (UKCA) sunt disponibile pe site-ul www.came.com. Durata bateriilor depinde de timpul de stocare și de frecvența utilizării.

⚠ Înlocuiți bateriile respectând tipul și polaritatea. Risc de explozie dacă bateria e înlocuită cu un tip greșit.

⚠ A nu se lăsa la îndemâna copiilor.

⚠ Nu înghițiți bateria, pericol de arsuri chimice. Acest produs conține o baterie de tip monedă. Dacă bateria este înghițită, poate provoca arsuri interne grave în doar 2 ore și poate duce la deces. Dacă compartimentul bateriei nu se închide corect, nu mai folosiți produsul. Dacă suspectați înghițirea bateriilor sau introducerea acestora în alte orificii ale corpului, consultați imediat un medic. Reacții corect bateriile descărcate. Nu expuneți bateriile la foc, la temperaturi înalte sau la soliciții mecanice (țâieri, striviri) care pot provoca explozii sau scurgerea lichidului inflamabil sau a gazului.



⚠ Unehle piese ale produsului pot conține substanțe poluante sau periculoase, care, dacă sunt aruncate în mediu înconjurător, pot dăuna grav mediului și sănătății oamenilor. Efectuați dec. „colectarea separată” în vederea eliminării, conform metodelor prevăzute de reglementările în vigoare în țara dumneavoastră, sau predați produsul comerciantului de la care achițiți angaj un produs echivalent.

⚠ Reglementările în vigoare la nivel local pot prevedea sancțiuni mari în cazul eliminării abuzive a acestui produs.

SK - VŠEOBECNÉ UPOZORNENIA
Spoločnosť Came S.p.A. vyhlasuje, že výrobok opísaný v tomto návode spĺňa požiadavky smernice 2014/53/UE a nariadenia pre rádiové zariadenia z roku 2017. Úplné texty vyhlásení o zhode EU (CE) a v UK (UKCA) je k dispozícii na internetovej stránke www.came.com.

Životnosť batérií závisí od doby uchovania a od frekvencie používania.

⚠ Batérie vymeňte v súlade s ich typom a polaritou. Ak batérie vymeňte za chybný typ, vznikne riziko výbuchu.

⚠ Uchovávajte ho mimo dosahu detí.

⚠ Batérie neprehliajte, existuje riziko poškodenia žieravino. Tento výrobok obsahuje batérie s článkom v tvare mince/gombíka. Ak by ste batériu prehltli, mohla by spôsobit vážne vnútorné popáleniny už počas 2 hodín, dokonca by mohla spôsobiť smrť. Ak sa priehradka odovzdá v špecifickom zbernom stredu/ku tzv. „diferenciálnej sieti” odpadu podľa predpisov platných na vašom území alebo ho pri kúpe nového rovnomeného výrobku odovzdajte u predajcu.

⚠ V prípade porušenia predpisov platných na lokálnej úrovni o vyhodnení výrobku voľne do prírody sa udeľuje prísna pokuta.

LK VIDAČIA VÝROBKU
Po ukončení životnosti tohto výrobku ho musíte zlikvidovať kvalifikovaný personál podľa predpisov.Výrobok je vyrobený z rôznych druhov materiálov: niektoré sa dajú recyklovať, iné sa musia zlikvidovať. O systémoch informácie alebo likvidácie podľa predpisov platných na vašom území a pre túto kategóriu výrobku si informácie vyžadujte na príslušnom úrade.

⚠ Niektoré diely výrobku môžu obsahovať znečisťujúce alebo nebezpečné látky, ktoré by po uvoľnení do životného prostredia mohli poškodiť samotné životné prostredie alebo zdravie ľudí.Preto výrobok odovzdajte v špecifickom zbernom stredu/ku tzv. „diferenciálnej sieti” odpadu podľa predpisov platných na vašom území alebo ho pri kúpe nového rovnomeného výrobku odovzdajte u predajcu.

⚠ V prípade porušenia predpisov platných na lokálnej úrovni o vyhodnení výrobku voľne do prírody sa udeľuje prísna pokuta.

SL - SPOĽNA OPOZORILA
Družba Came S.p.A. izjavlja, da je izdelek, opisan v tem priročniku, skladen z Direktivo 2014/53/UE in z dokumentom Radio Equipment Regulations 2017. Celotna besedila izjav o skladnosti EU (CE) in Združenega kraljevstva (UKCA) je na voljo na naslednjem spletnem naslovu: www.came.com. Trajanje baterij je odvisno od časa skladiščenja in pogostosti uporabe.

⚠ Pri zamenjavi baterij upoštevajte vrsto baterije in polarnost. Če baterijo zamenjate z drugo baterijo neustrezne vrste, lahko pride do eksplozije.

⚠ Hranite ga zunaj dosega otrok.

⚠ Baterije ne pogoltnite! Nevarnost kemičnega opeklin.

⚠ Izdelek vsebuje baterije v obliki kovancov/gumbca. Če pogoltnete baterijo, lahko že v dveh urah pride do hudih notranjih opeklin, ki lahko povzročijo smrt. Če prostora za baterijo ni mogoče varno zapreti, prenehajte uporabljati izdelek. Če obstaja sum, da je bila baterija pogoltnjena ali vstavejena v druge telesne odprtine, je treba takoj poiskati zdravniško pomoč. Izrabljene baterije pravilno odstranite. Baterij ne izpostavljajte ognju, visokim temperaturam ali mehanskemu obremenitvam (rezanje, stiskanje), saj lahko povzročijo eksplozijo, udarjane vnetjive tekočine ali plina.

ODSTRANJEVANJE IZDELKA
Ob koncu življenjske dobe mora izdelek razstaviti in odstraniti sposobno osebo. Izdelek je sestavljen iz različnih vrst materialov: nekatere je mogoče reciklirati, druge pa je treba odstraniti. Poznaminate se s sistemii recikliranja ali odstranjevanja, ki jih za to kategorijo izdelkov določajo predpisi, veljavni na vašem območju.

⚠ Nekateri deli izdelka lahko vsebujejo onesnaževala ali nevarne snovi, ki bi ob izpostvi v okolje lahko škodljivo vplivale na okolje in zdravje ljudi. Odstranite jih ločeno v skladu z lokalnimi predpisi ali izdelek vrte prodajalcu ob nakupu novega ekvivalentnega izdelka.

⚠ Po zakonodaji v vaši državi so morla predvidene kazni za neparno odlaganje tega izdelka.

SV - ALLMÄNNA ANVÄSNINGAR
Came S.p.A. förklarar att den produkt som beskrivs i den här handboken överensstämmer med direktiv 2014/53/UE och dokumentet Radio Equipment Regulations 2017. De fullständiga texterna till EU:s (EG) och Storbritanniens (UKCA) försäkringar om överensstämmelse finns på www.came.com.

Batteriets livslängd beror på förvaringstiden och användningsfrekvensen.

⚠ Byt ut batteriet enligt typ och polaritet. Det finns risk för explosion om batteriet byts ut mot en felaktig typ.

⚠ Förvara det utom räckhåll för barn.

⚠ Svälj inte batterier eftersom det finns risk för kemiska brännskador.

Den här produkten innehåller ett batteri med mynt-/knappelement. Om batteriet sväljs kan det orsaka allvariga interna brännskador på så kort tid som 2 timmar och leda till död. Om batterifacket inte stängs ordentligt, sluta använda produkten. Om batterierna misstänks ha sväls eller färs i in andra

ta så franséins mħarcála iomláin maidr leis an dearbhu comhréireachta (CE) AE agus le Measúin Comhréireachta na Ríochta Aontaithe (UKCA) ar fáil anseo: www.came.com.

Braitheann saoiré an cheallra ar a fhad agus a stróilteair é agus ar a mhínicíocht úsáide.

⚠ Agus na ceallraí á n-athrú, bíann úsáid as an gineáil céanna ceallra agus meaisínéal na píle le chéile i gceart. Má bhaintear úsáid as an gineáil mheachtallra, d'fhéadfaí na ceallraí pléascadh.

⚠ Coinméad as aimsil leanaí.

⚠ Ná déan na ceallra a shlogadh; d'fhéadfaid sé sin a bheith ina chúis le dómna ceimiceacha.

Tá ceallra crannchúille/boinn sa tairge seo. Má dhéantar ceallra a shlogadh, d'fhéadfaid sé sin a bheith ina chúis le dómna trómhúisceacha imhéanacha laistigh de dhá uair an chloig agus d'fhéadfaid an tairge bás a ítáil. Más rúid é náid féidir leis an t-uarrann ceallra a dhúndáil i gceart, stop den tairge a úsáid ar an pointe. Má chreidreann tú go bhfuil duine eigin tar éis na ceallra a shlogadh nó go n'ionsáid i bpoill eile den chorp iad, déan teagmháil le dochtúir láithreach. Déan ceallra caite a dhíuascáil i gceart. Ná déan na ceallraí a nochtadh do na rudaí seo a leanas: teine, teochtair árd na strus meicniúil (gearradh, brú), ó d'fhéadfaid pléascadh nó sceitheadh de leacht nó gás inlasta a chruthú.

DIÚSCAIRT AN TÁIRGE
Nuair a thagann deireadh le saoiré an tairge, caitheadh pearsanna cáilithe é a dhíuascáirt. Tá an tairge comhdhána de chineálacha éagsúla abhar, cuid dóibh in-athchúisálte agus eile díobh indíscart-ha, larr earraí na na rialachán athchúisála nó diúscairta áit á bheidhfid in do cheantar áitiúil maidr leis an gcatagóir tairge seo.

⚠ D'fhéadfaid substáintí truaillithe nó guaiseacha a bheith i gcodanna áirithe den tairge. Mura ndéantar iad sin a bhainistiú i gceart, féadfaí damáiste a dhéanamh don chomhsháol nó do shláinte an duine.

Déan an dramháil a scaradh i gcoinníl i gcomhréir leis na rialacháin diúscairta áit á bheidhfid in do cheantar áitiúil. De rogha air sin, tóg an tairge go dtí an dochtóir agus tairge a chomhanna á cheannach agat.

⚠ Má dhéanann tú an tairge seo a dhíuascáirt go míhleathach, féadfaí cineálacha tromma a ghearradh ort faoi na rialacháin áit á bheidhfid in do cheantar áitiúil.

LV - VISPĀRĒJĪ BRĪDĪNĀJUMĪ
Came S.p.A. apliecina, ka šāji rokasgrāmāt aprakstītais izstrādājums atbilst Direktīvas 2014/53/ES un dokumenta "Radio Equipment Regulations 2017" prasībām.

ES (CE) un Apvienotās Karalistes (UKCA) atbilstības deklarāciju plīnī teksti ir pieejami tīmekļvietnē www.came.com.

Bateriju darbības laiks ir atkarīgs no uzglabāšanas laika un izmantošanas biežuma.

⚠ Nomainiet baterijas, ievērojot tipu un polaritāti. Nomainiet bateriju pret nepareizu tipa bateriju, rodas sprādziena risks.

⚠ Novietojiet to bērniem nepieejamā vietā.

⚠ Nenorijiet bateriju, pastāv ķīmiska apdeguma risks.

Šis izstrādājums satur monētas/pogas tipa bateriju. Baterijas norīšanas gadījumā tā var izraisīt smagus iekšējos apdegumus jau pēc 2 stundām un izraisīt nāvi. Ja bateriju nodalījums nevar čisti aizvērt, pārt-rarētusi izstrādājuma izmantošanā. Ja jums ir aizdomas, ka baterijas ir norītas vai ievietotas citās ķermeņa atverēs, nekavējoties meklējiet medicīnisko palīdzību. Pareizi izlietojiet izlietotās baterijas. Nepakļaujiet baterijas uguns, augstas temperatūras vai mehāniskās slodzes (grīšana, saspišana) iedarībai, jo tas var izraisīt sprādzienu, uzliesmojuma šķidruma vai gāzes noplūdi.

IZSTRĀDĀJUMA UZLIETĀJĀJA
Šis izstrādājuma kalpošanas laika beigās demontāžas darbi jāuztiek kvalificētam personālam. Šis izstrādājums sastāv no dažāda veida materiāliem: dažus var pārstrādāt, citus – utīlēt. Atrodiet informāciju par pārstrādes vai utīlizācijas sistēmām, kas paredzētas visai reģionā saskaņā ar spēkā esošajiem tiesību aktiem attiecībā uz šo izstrādājumu kategoriju.

⚠ Dažas izstrādājuma daļas var saturēt piesārņojošas vai bīstamas vielas, kuras, nonākot vidē, var kaitēt pašai videi un cilvēku veselībai.

Tādēļ veiciet "daļto savākšanu" turpmākā utīlizācijā saskaņā ar procedūru, kas paredzēta jūsu reģionā spēkā esošajos tiesību aktos, vai atdotiet izstrādājumu pārdevējam, iegādājoties jaunu līdzvērtīgu izstrādājumu.

⚠ Spēkā esošie vietējie noteikumi var paredzēt bargus sodus. Šis izstrādājuma nepareizas utīlizācijas gadījumā.

LT - BENDRIE ĮSPĖJIMAI
Came S.p.A. pareiškia, kad šiame vadome aprašytas gaminių atlieka Direktyvą 2014/53/ES ir 2017 m. Rūdamo ryšio reglamentu dokumentų.

Vėsus ES (CE) ir UK (UKCA) atitikties deklaracijos tekstus rasite adresu: www.came.com.

Baterijų veikimo trukmė priklauso nuo sandėliavimo bei kaip dažnai naudojama.

⚠ Pakeiskite baterijas, laikydamiesi tipo ir poliškumo. Sproginio pavojus, jei baterija pakeičiama netinkamu tipo baterija.

⚠ Laikykitės vaikams nepasiekiamoje vietoje.

⚠ Nenuykite baterijas, kyla cheminiių nudegimų pavojus.

Šio gaminto baterija yra su monetas / mygtuku elementu. Baterijos su monetas / mygtuku elementu nurijimas gali sąlygoti sunkius vidinius nudegimus vos 2 valandy bėgje ir baigtis mirtimi. Jei baterijos surijimas sandariai neužsodano, nebenaudokite gaminto. Tuo atveju, kai įtariate, kad baterijos buvo prarytos arba įkėstos į kitas kūno ertmes, nedelsdami kreipkitės į gydytoją. Tinkamai pašalinkite panaudotas baterijas. Nelaikykite baterijų šalia ugnies, nemeskite į ugnį, aukštoje temperatūroje ar esant mechaniniam poveikiui (pjaustant, traškint), dėl kurio gali įvykti sproginas, ištekėti degus skystis ar dujos.

LI - BENDRIE ĮSPĖJIMAI
Came S.p.A. pareiškia, kad šiame vadome aprašytas gaminių atlieka Direktyvą 2014/53/ES ir 2017 m. Rūdamo ryšio reglamentu dokumentų.

Vėsus ES (CE) ir UK (UKCA) atitikties deklaracijos tekstus rasite adresu: www.came.com.

Baterijų veikimo trukmė priklauso nuo sandėliavimo bei kaip dažnai naudojama.

⚠ Pakeiskite baterijas, laikydamiesi tipo ir poliškumo. Sproginio pavojus, jei baterija pakeičiama netinkamu tipo baterija.

⚠ Laikykitės vaikams nepasiekiamoje vietoje.

⚠ Nenuykite baterijas, kyla cheminiių nudegimų pavojus.

Šio gaminto baterija yra su monetas / mygtuku elementu. Baterijos su monetas / mygtuku elementu nurijimas gali sąlygoti sunkius vidinius nudegimus vos 2 valandy bėgje ir baigtis mirtimi. Jei baterijos surijimas sandariai neužsodano, nebenaudokite gaminto. Tuo atveju, kai įtariate, kad baterijos buvo prarytos arba įkėstos į kitas kūno ertmes, nedelsdami kreipkitės į gydytoją. Tinkamai pašalinkite panaudotas baterijas. Nelaikykite baterijų šalia ugnies, nemeskite į ugnį, aukštoje temperatūroje ar esant mechaniniam poveikiui (pjaustant, traškint), dėl kurio gali įvykti sproginas, ištekėti degus skystis ar dujos.

GAMINIO ŠALINIMAS
Pasibaigus šio gaminio eksploataivimo laikotarpiui, išardymo darbus turi atlikti kvalifikuoti darbuotojai. Šis gaminis pagamintas iš įvairių rūšių medžiagų: kai kurias galima perdirbti, kitas reikia pašalinti. Sužinokite apie perdirbtimo ar šalinimo sistemas, kurių reikia laikytis pagal Jūsų vietovėje galiojančius šios kategorijos gaminių šalinimo teisės aktus.

⚠ Kai kuriose gaminio dalyse gali būti šalūsiai arba pavojingų medžiagų, kurios, patekusios į aplinką, sąlygos žalingą poveikį aplinkai ir žmonių sveikatai. Todėl, būtina vykti "atliekų suvairavim" ir pašalinti gaminių vadovaujantis Jūsų teritorijoje atliekų šalinimo numatytas būdais ir galiojančiais teisės aktais.

Priešingu atveju, naujo lygavimo gaminio šijimo metu grąžinkite senaji gaminiį pardavėjui.

⚠ Gaminto naujovios teisės aktose gali būti numatytos didėles baudos už netinkamą šio gaminio šalinimą.

MT - TWISSJUIET GENERALI
Meta dan il-prodott jispicċa, il-proċessi ta' żamar tal-prodott għandhom isru minn oħrajin kwalifikati. Dan il-prodott huwa magħmul minn diversi tipi ta' materjali; xi wien jistghu jgħid rickatti u oħrajin rickatti jintremew. Informazzjoni għal is-sistemi ta' rickiġaġ jew rimi stabilti mir-regolamenti imposti fit-territorju tagħkom għal dan il-tip ta' prodott.

MT - TWISSJUIET GENERALI
Meta dan il-prodott jispicċa, il-proċessi ta' żamar tal-prodott għandhom isru minn oħrajin kwalifikati. Dan il-prodott huwa magħmul minn diversi tipi ta' materjali; xi wien jistghu jgħid rickatti u oħrajin rickatti jintremew. Informazzjoni għal is-sistemi ta' rickiġaġ jew rimi stabilti mir-regolamenti imposti fit-territorju tagħkom għal dan il-tip ta' prodott.

Kasutatado akule tulle kõrvaldada vastavalt kohalikele eeskirjadele. Akut ei tohi viisata tulle, tule välituda kuhjastada kõrgete temperatuuridega ja selle mehaanilist vigastust (löökid, surved), sest see võib põhjustada põlvetaht ning tuleohtlikku vedelikku või gaasi leket.

TOOTE KÕRVALDAMINE
Toote kasutusea lõpus tohivad tootjad hävitada ainult asjakohase väljajõuga isikuid. See toode sisaldab erinevaid materjale, millest ainult osadit võib ringluse võtta ja ülejäänud materjalid tuleb hävitada. Pidage kindri riikikeset ja kohalikeset selle tootriimale kehtivatest ringluse võtmise ning hävitamise nõudest.

⚠ Toote mõned osad võivad sisaldada aesteaineid või keskkonnamõetike aineid, mis keskkonda sattumisel võivad avalikada kahjulikku keskkonnamuutit või ohustada inimeste tervist. Seetõttu tuleb kõrvaldamiseks kasutada liigiti kogumist vastavalt kehtivatele riiklikele ja kohalikele nõuetele. Uue samaväärse toote ostmisel võite selle ka viala toote müüjale.

⚠ Selle toote ebaseaduslik kõrvaldamine võib olla raskelt karistatav vastavalt kehtivatele riiklikele ja kohalikele eesadustele.

FI - YLEISIÄ VAROITUKSIA
Came S.p.A. vakuuttaa, että tässä oppaassa kuvailtu tuote on direktiivin 2014/53/EU ja vuonna 2017 annettujen Radio Equipment Regulations -säännösten mukainen. EU- (CE) ja UK-vaatimustenmukaisuusvakuutuksen (UKCA) täysimittaiset tekstit ovat saatavilla osoitteessa www.came.com.

Pariston kesto riippuu varointajasta ja käyttötyheydestä.

⚠ Valhda pariston toisiin samantyyppisiin ja noudata napaisuuksia. Räjähdytavaara, jos vaihdetun pariston tyyppi on väärä.

⚠ Pidä etäällä lasten ulottuvilta.

⚠ Älä niele paristoja, kemiallisien palovamman vaara.

Tämä tuote sisältää pariston, jossa on nappirakenno. Jos paristo niellään, se saattaa aiheuttaa vakavia sisäisiä palovammoja jo kahden tunnin kuluessa ja johtaa kuolemaan. Ellei paristolokko sulkeudu tiivisti, keskeytä tuotteen käyttö. Jos epaillet, että paristo on nieltä tai että se on joutunut muihin kehoosiin, ota välittömästi yhteyttä lääkäriin. Loppukäsitteille käytetyt paristot okein. Älä allista paristoja avoillelulle, korkealle lämpötilalle tai mekaanisille vaikutuksille (viillot, puristukset), joista saattaa olla seurausena räjähdyt tai sytytävän nesteen tai kaasun vuotaminen.

TUOTTEEN LOPUKÄITTELY
Tuotteen käyttöikä päättyy, ainostaan ammattitaitoinen henkilö saa purkaa sen osiin. Tuote muodostuu eri materiaaliyhdisteistä: osa niistä voidaan kierrättää, osa tulee polttaa säteilöllä. Ota selvää tätä tuoteryhmää koskevista ja alueellaisesta voimassa olevien määräysten mukaisista kierrätys- tai loppukäsitteilyohjeistamisista.

⚠ Joskin tuotteen osat saatavat sisältää säteleväitä tai vaarallisia aineita, jotka ympäristöön joutuessaan voivat aiheuttaa ympäristölle ja ihmisten terveydelle haitallisia vaikutuksia. Suorita täsmälleen juoksis erilliskeräyksi loppukäsitteilyä varten. Noudata alueellaisesta voimassa olevien määräysten mukaisista menetelmistä tai palauteta tuote myyjälle, jos osat vastaavaan tuotteen.

⚠ Voimassa olevat paikalliset määräykset saattavat sisältää ankaria seuraamuksia, jos tuote hävitetään laittomasti.

EL - ΓΕΝΙΚΕΣ ΠΡΟΕΙΔΟΠΟΙΗΣΕΙΣ
Η Came S.p.A. δηλώνει ότι το προϊόν που περιγράφεται στο παρόν εγχειρίδιο είναι συμμόρφο με την Οδηγία 2014/53/ΕΕ και το έγγραφο Κοινωνικού Ραδιοεξοπλισμού 2017 (Radio Equipment Regulations 2017). Το πλήρες κείμενο των δηλώσεων συμμόρφωσης ΕΕ (ΕΚ) και UK (UKCA) είναι διαθέσιμο στο www.came.com. Η διάρκεια του μπαταριών εξαρτάται από τον χρόνο αποθήκευσης και τη συνήθη χρήση.

⚠ Αντικαταστήστε τις μπαταρίες ακολουθώντας την τυπολογία και την πολικότητα. Κίνδυνος έκρηξης εάν η μπαταρία αντικαταστήσει με λάθος τύπο.



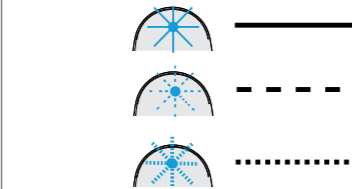
IT - La procedura di memorizzazione del codice può essere eseguita da quadro comando, da CAME Key o clonando il codice di un trasmettitore già memorizzato. Attenzione! In questo foglio di istruzioni è riportata la procedura di clonazione. Inquadra il QR-Code per le istruzioni, i tutorial e il cambio frequenza.

EN - The procedure for storing the code can be run from the control panel, CAME Key or by cloning the code of a transmitter that has already been stored. Warning! These instructions describe the cloning procedure. Scan the QR Code for the instructions, tutorials and change frequency procedure.

FR - La procédure de mémorisation du code peut être effectuée depuis l'armoire de commande, via CAME Key ou en clonant le code d'un émetteur déjà mémorisé. Attention ! Ce mode d'emploi indique la procédure de clonage. Scanner le code QR pour accéder aux instructions, aux tutoriels et au changement de fréquence.

RU - Процедура запоминания кода может быть выполнена с блока управления, CAME Key или путем дублирования кода уже запрограммированного пульта ДУ. Внимание! В этой инструкции описана процедура дублирования кода. Воспользуйтесь QR-кодом для доступа к инструкциям, руководствам и процедуре изменения частоты.

Modelli compatibili: trasmettitori Came a codice fisso
Compatible models: fixed-code CAME transmitters
Modèles compatibles : émetteurs Came à code fixe
Совместимые модели: пульты ДУ Came с постоянным кодом



IT - Elenco dei tipi di lampeggio. La luce del LED può essere accesa fissa, può lampeggiare lentamente oppure può lampeggiare velocemente.

EN - List of flash types. The LED light may remain on, it may flash slowly or it may flash quickly.

FR - Liste des types de clignotement. La lumière du voyant LED peut être allumée en permanence, peut clignoter lentement ou bien rapidement.

RU - Условные обозначения мигающих индикаторов. Светодиодный индикатор может гореть ровным светом, медленно или быстро мигать.

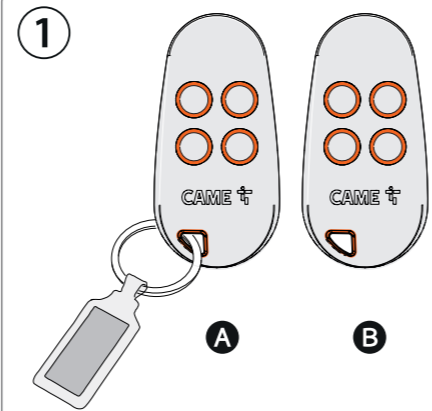
NEW FIXED CODE **12 BIT** **24 BIT**

IT - Lampeggio durante il normale funzionamento a seconda del tipo di codifica.

EN - Flashing during normal operation depends on the type of coding.

FR - Clignotement durant le fonctionnement normal selon le type de codage.

RU - Мигание индикатора при нормальном режиме работы в зависимости от типа кодирования.

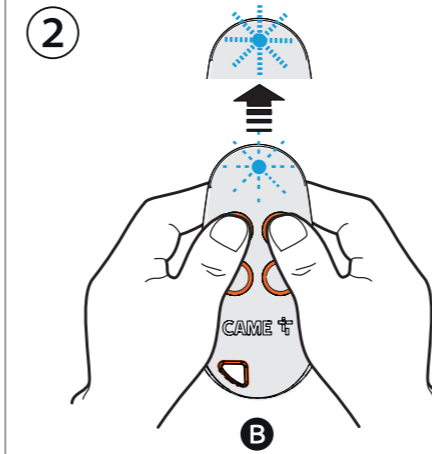


IT - Per poter aggiungere il nuovo trasmettitore B è necessario essere in possesso di un trasmettitore già memorizzato A.

EN - To add the new transmitter B, you need to be in possession of a transmitter that has already been stored A.

FR - Pour pouvoir ajouter le nouvel émetteur B, il est nécessaire de disposer d'un émetteur déjà mémorisé A.

RU - Для добавления нового пульта ДУ B вам потребуется уже используемый и добавленный пульт ДУ A.

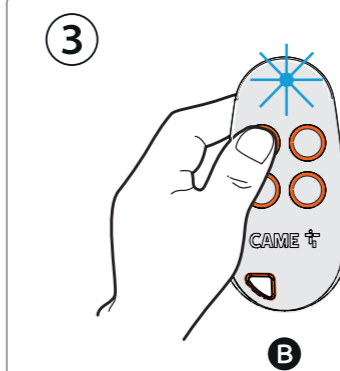


IT - Inizia la clonazione del nuovo trasmettitore. Tieni premuti i primi due tasti del nuovo trasmettitore per circa 5 secondi, fino a quando il LED inizia a lampeggiare velocemente.

EN - Start cloning the new transmitter. Press and hold the first two keys on the new transmitter for approximately 5 seconds, until the LED starts to flash quickly.

FR - Commencez à cloner le nouvel émetteur. Appuyez sur les deux premières touches du nouvel émetteur pendant environ 5 secondes jusqu'à ce que la LED commence à clignoter rapidement.

RU - Начните процедуру дублирования нового пульта ДУ. Нажмите и удерживайте первые две кнопки на новом ДУ в течение приблизительно 5 секунд, пока светодиодный индикатор не начнет быстро мигать.



IT - A questo punto premi il tasto del nuovo trasmettitore da codificare. Il LED rimarrà acceso fisso.

EN - Next press the key to be encoded on the new transmitter. The LED will remain on.

FR - Appuyez ensuite sur la touche du nouvel émetteur à coder. La LED restera allumée en permanence.

RU - После чего нажмите программируемую кнопку на новом пульте ДУ. Светодиодный индикатор загорится ровным светом.

correctly, may damage the environment or human health. Always separate waste for disposal according to the regulations in force in your local area. Alternatively, take the product to the seller when purchasing a new, equivalent product.
 ⚠ The regulations in force in your local area may impose heavy fines, should you dispose of this product illegally.

FR - INSTRUCTIONS GÉNÉRALES
 Came S.p.A. déclare que le produit décrit dans ce manuel est conforme à la Directive 2014/53/UE et au document Radio Equipment Regulations 2017.
 Les textes complets des déclarations de conformité UE (CE) et UK (UKCA) sont disponibles sur www.came.com.

La durée des piles dépend du délai de stockage et de la fréquence d'utilisation.
 ⚠ Remplacer les piles en respectant la typologie et la polarité. Ne remplacer la pile usagée que par une pile compatible afin d'éviter tout risque d'explosion.
 ⚠ Le garder hors de la portée des enfants.
 ⚠ Ne pas avaler la pile, risque de brûlures chimiques.
 Ce produit contient une pile bouton. En cas d'ingestion de la pile, celle-ci peut provoquer des brûlures internes graves en l'espace de 2 heures seulement et entraîner la mort. Si le compartiment à piles ne ferme pas hermétiquement, cesser d'utiliser le produit. Si l'on soupçonne que les piles ont été avalées ou insérées dans d'autres orifices corporels, il faut consulter immédiatement un médecin.
 Éviter correctement les piles usagées. Ne pas exposer les piles au feu, à des températures élevées ou à des contraintes mécaniques (coupures, écrasements) qui pourraient entraîner une explosion, une fuite de liquide inflammable ou de gaz.

ÉLIMINATION DU PRODUIT
 En fin de vie de ce produit, les opérations de démantèlement doivent être effectuées par du personnel qualifié. Ce produit est composé de différents types de matériaux : certains peuvent être recyclés, d'autres doivent être éliminés. Renseignez-vous sur les systèmes de recyclage ou d'élimination prévus par la réglementation en vigueur dans votre région pour cette catégorie de produit.

⚠ Certaines parties du produit contiennent des polluants ou des substances dangereuses qui, s'ils sont jetés dans la nature, peuvent avoir des effets néfastes sur l'environnement et la santé humaine. Effectuer donc la « collecte sélective » pour l'élimination, selon les modalités prévues par la réglementation en vigueur dans votre région, ou retourner le produit au vendeur lors de l'achat d'un nouveau produit équivalent.
 ⚠ Les réglementations locales peuvent prévoir de lourdes sanctions en cas d'élimination inappropriée de ce produit.

ES - ADVERTENCIAS GENERALES
 Came S.p.A. declara que el producto que se describe en este manual es conforme a la Directiva 2014/53/UE y al documento Radio Equipment Regulations 2017.
 Los textos completos de las declaraciones de conformidad UE (CE) y UK (UKCA) están disponibles en www.came.com.

La duración de las pilas depende del tiempo de almacenamiento transcurrido y de la frecuencia de uso.
 ⚠ Sustituir las pilas ajustándose al tipo y a la polaridad. Riesgo de estallido si se sustituye la pila por una de tipo incorrecto.
 ⚠ Mantenerlo lejos del alcance de los niños.
 ⚠ No ingerir la pila, peligro de quemadura química.
 Este producto contiene una pila de botón. Si se ingiere la pila, puede provocar graves quemaduras internas en tan solo 2 horas y causar la muerte. Si el compartimento de las pilas no se cierra firmemente, suspender el uso del producto. Si se sospecha la ingesta de las pilas o su introducción en otros orificios corporales, acudir inmediatamente a un médico. Eliminar correctamente las pilas agotadas. No exponer las pilas al fuego, a altas temperaturas o a esfuerzos mecánicos (cortes, aplastamiento) que puedan provocar una explosión o una pérdida de líquido inflamable o gas.

ELIMINACIÓN DEL PRODUCTO
 Al final de la vida útil de este producto, las operaciones de desmantelamiento deben ser realizadas por personal cualificado. Este producto se compone de varios tipos de materiales: algunos pueden reciclarse, otros deben eliminarse. Es necesario informarse sobre los sistemas de reciclaje o eliminación establecidos por los reglamentos locales vigentes para esta categoría de producto.

⚠ Algunas partes del producto pueden contener sustancias contaminantes o peligrosas que, si se liberan al medio ambiente, podrían provocar efectos perjudiciales para el medio ambiente y para la salud humana. Por lo tanto, es necesario efectuar la separación de residuos para la eliminación, de acuerdo con los métodos establecidos por los reglamentos locales vigentes, o bien entregar el producto al vendedor al comprar un producto equivalente nuevo.
 ⚠ Los reglamentos locales vigentes pueden imponer graves sanciones en caso de eliminación irregular de este producto.

PT - ADVERTÊNCIAS GERAIS
 A Came S.p.A., declara que o produto descrito neste manual cumpre a Diretiva 2014/53/UE e o documento Regulamento sobre Equipamentos de Radiocomunicação 2017.
 Os textos completos das declarações de conformidade UE (CE) e UK (UKCA) estão disponíveis em www.came.com.

A duração das pilhas depende do tempo de armazenagem e da frequência de utilização.
 ⚠ Substitua as pilhas respeitando o tipo e os polos. Risco de explosão se a pilha for substituída por uma de tipo errado.
 ⚠ Mantenha-o fora do alcance das crianças.
 ⚠ Não ingerir a pilha, perigo de queimadura química.
 Este produto contém uma pilha com elemento em moeda/botão.
 Se a pilha for ingerida, pode provocar queimaduras internas graves em apenas 2 horas e causar a morte. Se o compartimento das pilhas não fechar bem, interrompa a utilização do produto. Em caso de suspeitar a ingestão ou a introdução das pilhas noutros orifícios do corpo, procure imediatamente assistência médica. Elimine as pilhas gastas corretamente. Não exponha as pilhas ao fogo, às temperaturas altas ou a esforços mecânicos (corte, esmagamento) que possam resultar numa explosão, fuga de líquido inflamável ou de gás.

ELIMINACIÓN DO PRODUCTO
 No fim do ciclo de utilização deste produto, as operações de desmontagem devem ser sempre efetuadas por pessoal qualificado. Este produto é constituído por vários tipos de materiais: alguns podem ser reciclados, outros devem ser eliminados. Informe-se sobre os sistemas de reciclagem ou eliminação previstos pelos regulamentos em vigor na sua área para esta categoria de produto.
 ⚠ Algumas partes do produto podem conter substâncias nocivas ou perigosas que, se libertadas no ambiente, podem ter efeitos nocivos sobre o ambiente e a saúde humana. Por conseguinte, realize a «recolha seletiva» para a eliminação, de acordo com os métodos previstos pelos regulamentos em vigor na sua área, ou devolva o produto ao vendedor ao comprar um novo produto equivalente.
 ⚠ Os regulamentos em vigor a nível local podem impor sanções elevadas no caso de eliminação inadequada deste produto.

DE - ALLGEMEINE SICHERHEITSHINWEISE
 Came S.p.A. bestätigt, dass das in dieser Anleitung beschriebene Produkt der Richtlinie 2014/53/UE und den Radio Equipment Regulations 2017 entspricht.
 Die vollständigen Texte der EU- (EG) und UK- (UKCA) Konformitätserklärungen finden Sie unter www.came.com.
 Die Lebensdauer der Batterien hängt von der Lagerzeit und der Nutzungshäufigkeit ab.
 ⚠ Beachten Sie beim Ersetzen der Batterien den Typ und die Polarität. Es besteht Explosionsgefahr, wenn die Batterie nicht mit einer geeigneten ersetzt wird.
 ⚠ Außerhalb der Reichweite von Kindern aufbewahren.
 ⚠ Verschlucken Sie die Batterie nicht, es besteht die Gefahr von chemischen Verätzungen.

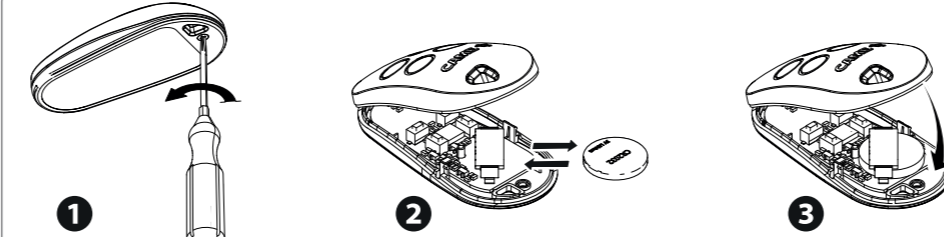


IT - Quando tutta la procedura sarà completata, il LED del nuovo trasmettitore lampeggerà lentamente per qualche secondo, poi si spegnerà.

EN - When the procedure is complete, the LED on the new transmitter will flash slowly for a few seconds and then switch off.

FR - Au terme de toute la procédure, la LED du nouvel émetteur clignotera lentement pendant quelques secondes, puis s'éteindra.

RU - Когда процедура будет завершена, светодиодный индикатор на новом пульте ДУ будет медленно мигать в течение нескольких секунд, после чего выключится.



IT - Per sostituire la batteria, rimuovere il guscio superiore utilizzando un cacciavite.

EN - To replace the battery, remove the upper shell using a screwdriver.

FR - Pour remplacer la pile, enlever le couvercle supérieur à l'aide d'un tournevis.

RU - Для замены батарейки снимите верхнюю крышку с помощью отвертки.

IT	EN	FR	RU	TOPD4FRN	
Frequenza	Frequency	Fréquence	Частота	433,92 MHz	868,35 MHz
Batteria	Battery	Pile	Батарея	CR2032 3 V Lithium	
Potenza irradiata (max)	Radiated power (max.)	Puissance émise (max.)	Излучаемая мощность (макс.)	< 10 dBm	< 13,98 dBm
Corrente assorbita (on - media)	Current draw (on - average)	Courant absorbé (on - moyenne)	Потребляемый ток (оп - средн.)	10 mA	
Portata (max)	Range (m)	Portée (max.)	Дальность действия (макс.)	150 m	
Temperatura d'esercizio (°C)	Operating temperature (°C)	Température de fonctionnement (°C)	Диапазон рабочих температур (°C)	-20 ÷ +55	

IT - AVVERTENZE GENERALI
 Came S.p.A. dichiara che il prodotto descritto in questo manuale è conforme alla Direttiva 2014/53/UE e al documento Radio Equipment Regulations 2017.
 I testi completi delle dichiarazioni di conformità UE (CE) e UK (UKCA) sono disponibili su www.came.com.
 La durata delle batterie dipende dal tempo di stoccaggio e dalla frequenza di utilizzo.

⚠ Sostituire le batterie rispettando tipologia e polarità. Rischio di esplosione se la batteria è sostituita con un tipo errato.
 ⚠ Tenerlo fuori dalla portata dei bambini.
 ⚠ Non ingerire la batteria, pericolo di ustione chimica.
 Questo prodotto contiene una batteria con elemento a moneta/botone. Se la batteria viene ingerita, può provocare gravi ustioni interne in sole 2 ore e portare alla morte. Se il comparto batterie non si chiude saldamente, sospendere l'uso del prodotto. In caso di sospetta ingestione delle batterie o di loro inserimento in altri orifizi corporei, rivolgersi immediatamente a un medico. Smaltire correttamente le batterie esauste.
 Non esporre le batterie al fuoco, alle alte temperature oppure a sollecitazioni meccaniche (tagli, schiacciamenti) che possano risultare in un'esplosione, in una perdita di liquido infiammabile o gas.

SMALTIMENTO DEL PRODOTTO
 Al termine della vita di questo prodotto le operazioni di smaltimento devono essere eseguite da personale qualificato. Questo prodotto è costituito da vari tipi di materiali: alcuni possono essere riciclati, altri devono essere smaltiti. Informatevi sui sistemi di riciclaggio o smaltimento previsti dai regolamenti vigenti sul vostro territorio, per questa categoria di prodotto.
 ⚠ Alcune parti del prodotto possono contenere sostanze inquinanti o pericolose che, se disperse nell'ambiente, potrebbero provocare effetti dannosi sull'ambiente stesso e sulla salute umana. Eseguire quindi la "raccolta separata" per lo smaltimento, secondo i metodi previsti dai regolamenti vigenti sul vostro territorio, oppure riconsegnare il prodotto al venditore nel momento dell'acquisto di un nuovo prodotto equivalente.
 ⚠ I regolamenti vigenti a livello locale possono prevedere pesanti sanzioni in caso di smaltimento abusivo di questo prodotto.

EN - GENERAL PRECAUTIONS
 Came S.p.A. declares that the product described in this manual complies with Directive 2014/53/UE and the Radio Equipment Regulations 2017.
 The full EC declaration of conformity and UK Conformity Assessed (UKCA) marking information can be found at www.came.com.

The battery life depends on storage time and usage frequency.
 ⚠ When replacing the batteries, use the same type and match up the poles correctly. The batteries may explode if they are replaced with the wrong type.
 ⚠ Keep out of the reach of children.
 ⚠ Do not swallow the battery - risk of chemical burns.
 This product contains a button/coin battery. Swallowing a battery can cause serious internal burns in just 2 hours and can cause death. If the battery compartment does not close securely, stop using the product immediately. If you suspect someone has swallowed the batteries or that they have been inserted in another bodily orifice, contact a doctor immediately. Please dispose of flat batteries correctly.
 Do not expose the batteries to fire, high temperatures or mechanical stresses (cuts, crushing) that may result in an explosion or leakages of flammable liquid or gas.

DISPOSAL OF THE PRODUCT
 At the end of the product lifecycle, it must be disposed of by qualified personnel.
 This product is made up of various types of materials: some are recyclable and others must be disposed of. Please enquire as to the recycling or disposal regulations in force in your local area for this product category.
 ⚠ Some parts of the product may contain polluting or hazardous substances which, if not managed