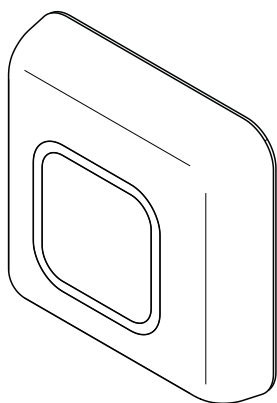


GC 307+

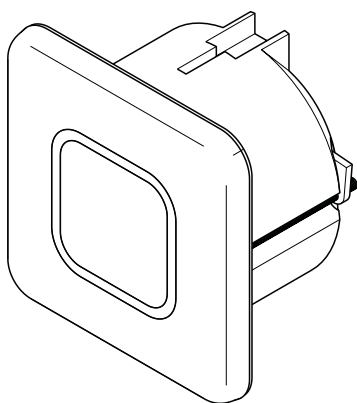


198724-00

GEZE



195727 (Hand-Icon)
195751 (WC-Icon)

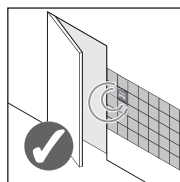


193226 (Hand-Icon)
195750 (WC-Icon)

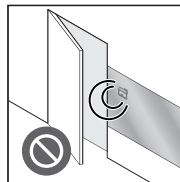


Bestimmungsgemäße Verwendung

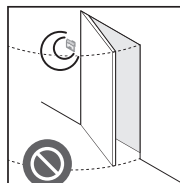
Der Bewegungsmelder GC 307+ darf nur zur Ansteuerung von automatischen Schiebe-, Rundschiebe-, Falt-, Dreh- oder Karusselldrehtüren mit GEZE-Antrieben verwendet werden.



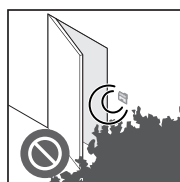
Der GC 307+ kann hinter Fliesen, Holz, Putz, Kunststoff und Glas verbaut werden.



Den GC 307+ nicht hinter metallischen Oberflächen verbauen.



Den GC 307+ nicht im Schwenkbereich von Türen installieren.



Bewegende Objekte in der Nähe des GC 307+ vermeiden.

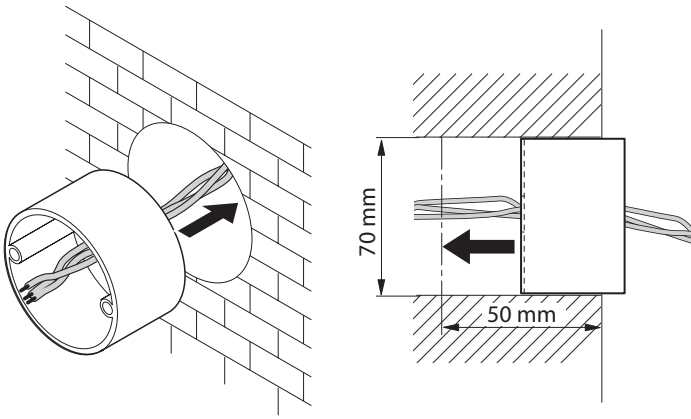


Technologie	Radar-Bewegungssensor
Frequenz	24.150 GHz
Leistungsflussdichte	< 5 mW/cm ²
Strahlungsleistung	< 20 dBm EIRP
Reichweite der Erfassung (Hand)	±10 ... 60 cm (Bewegung auf Sensor zu, Winkel 90°), einstellbar*
Erfassungsart	Bewegung (richtungsunempfindlich)
Geschwindigkeit des Objekts für die Erfassung	Min. 5 Hz oder ±3 cm/s, max. 200 Hz oder ±1,2 m/s
Spannungsversorgung **	12-24 V AC ±10 % 12-24 V DC +30 %/-10 %
Netzfrequenz	50 ... 60 Hz
Stromverbrauch	< 1,5 W
Ausgang	Umschaltrelais (potentialfreier Kontakt)
▫ Max. Kontaktspannung	42 V AC/DC
▫ Max. Schaltstrom	100 mA
Haltezeit	0,5 s (im PULSE-Modus)
Temperaturbereich	-20 °C ... +55 °C
Schutzklasse	IP 65 (wenn Vorderseite und Dichtung auf einer glatten Oberfläche montiert sind)
Material	PC
Farbe	Weiß
Empfohlenes Kabel	Litzenkabel bis 16 AWG – 1,5 mm ²

* Einstellung des Erfassungsfelds < 10 cm ist möglich, aber die Erfassungsfähigkeit des Sensors kann nicht mehr gewährleistet werden.

** Das Gerät muss von einer zugelassenen SELV-begrenzten Stromquelle der Klasse II gespeist werden. Diese Anforderung besteht in der Notwendigkeit einer doppelten Isolierung zwischen Primärspannungen und der Geräteversorgung. Der Versorgungsstrom sollte auf 1,5 A begrenzt werden.

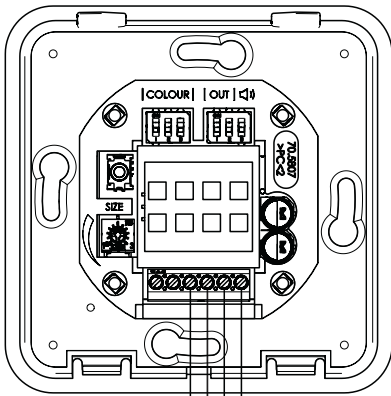
1



2



Anleitung des Antriebs beachten.

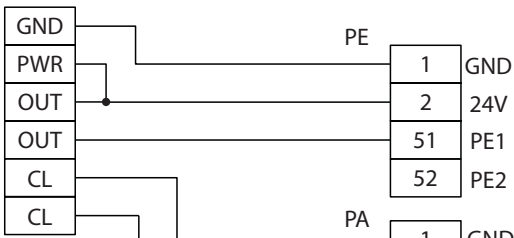


Die Kontaktart bei KI bzw. KA auf „Schließer“ stellen.

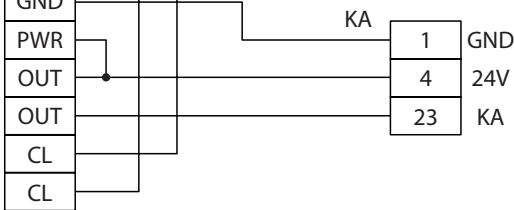
1	GND
4	24V
23	KA

WC-Steuerung
(Slimdrive EMD, Powerturn und Schiebetürantriebe)

Taster Innen

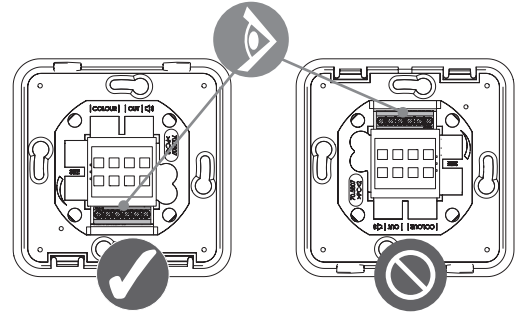


Taster Aussen

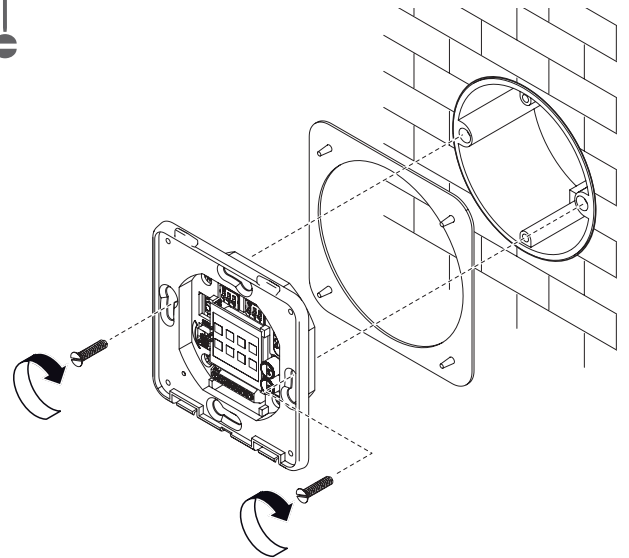


- „PE1“ bzw. „PE2“ auf „WC-Steuerung“ setzen.
- „PA1“ bzw. „PA2“, Funktion auf „Ladenschluss“ setzen.
- „PA1“ bzw. „PA2“, Funktion auf „Alarm WC-Steuerung“ setzen.
- „Offenhaltezeiten, 1-fluegelige Oeffnung“ auf die gewünschte Zeit (0-60 s) setzen.

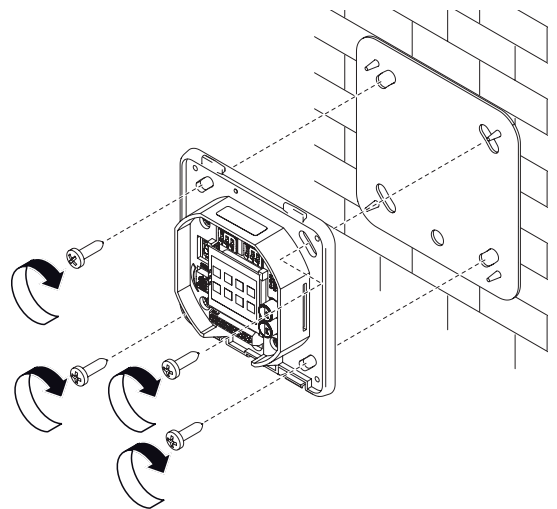
i



3a



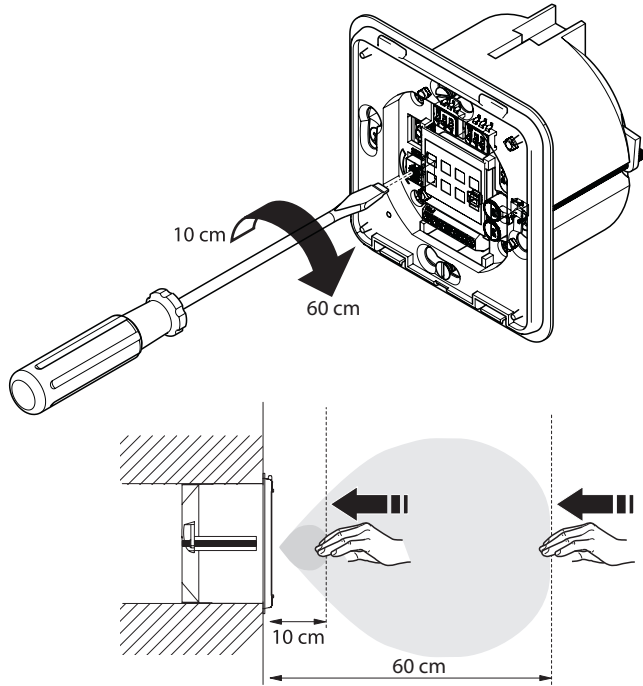
3b



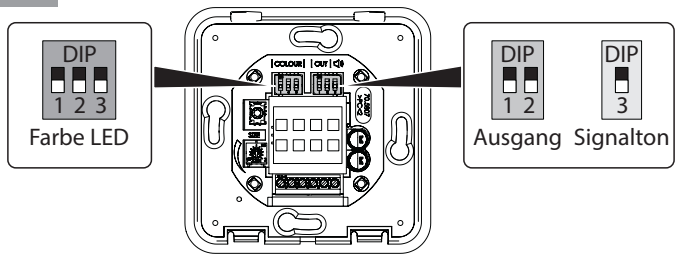
4

Reichweite

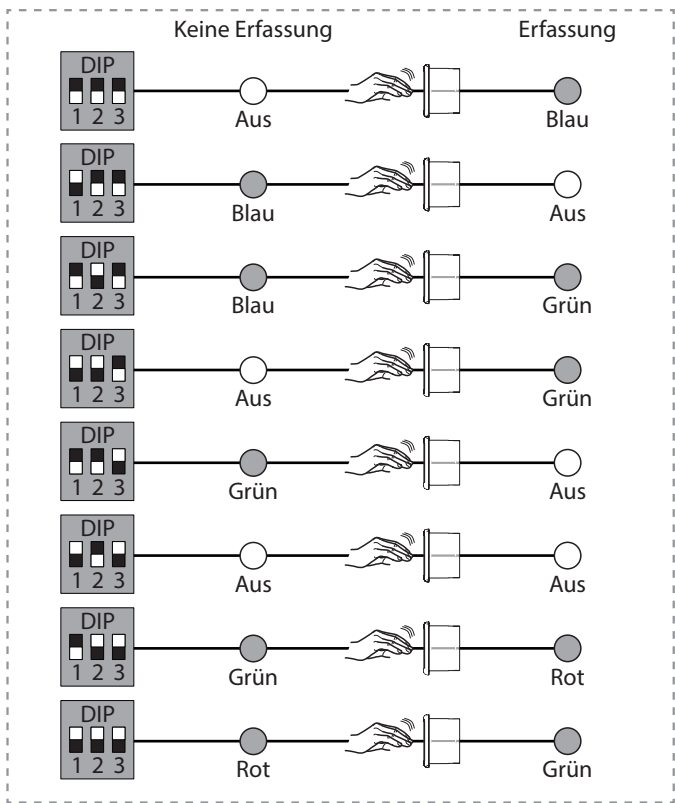
- Nach Bedarf einstellen.
- abhängig von der Bewegungsrichtung, der Größe und dem Material/der Art des zu erfassenden Objekts.



5



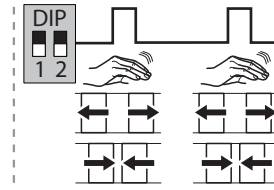
Farbe LED



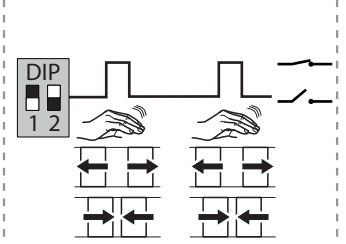
6

Ausgangsmodus

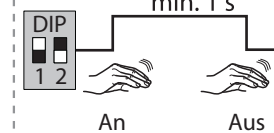
Pulse-Modus (NO):
Empfohlen für
Automatiktüranwendungen



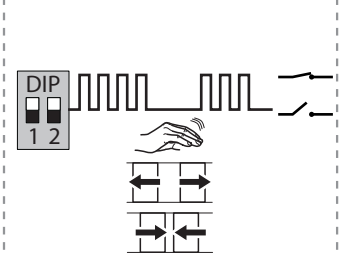
Pulse-Modus (NC)



Toggle Modus:
Empfohlen für
Schaltanwendungen
min. 1 s



Frequenz Modus



Kontrollierter Eingang

Schließen Sie den Eingang an externes Signal an.
Bei geschlossenem Kontakt leuchtet die LED-Anzeige rot.

Eingang

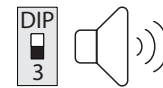
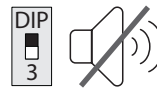


LED nach DIP-Schalter Einstellungen

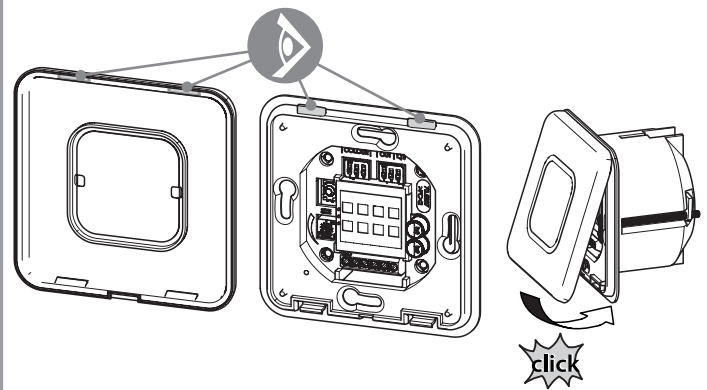


Ausgang ist noch verfügbar.
Das Eingangssignal muss ein potentialfreier Kontakt sein
(keine Spannung).

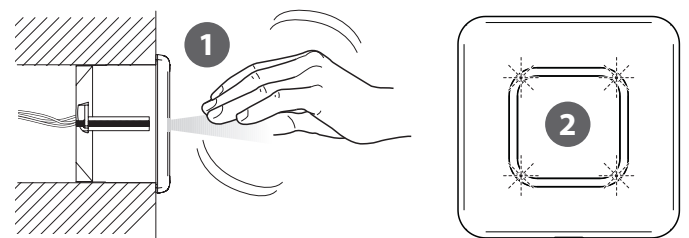
Akustische Rückmeldung



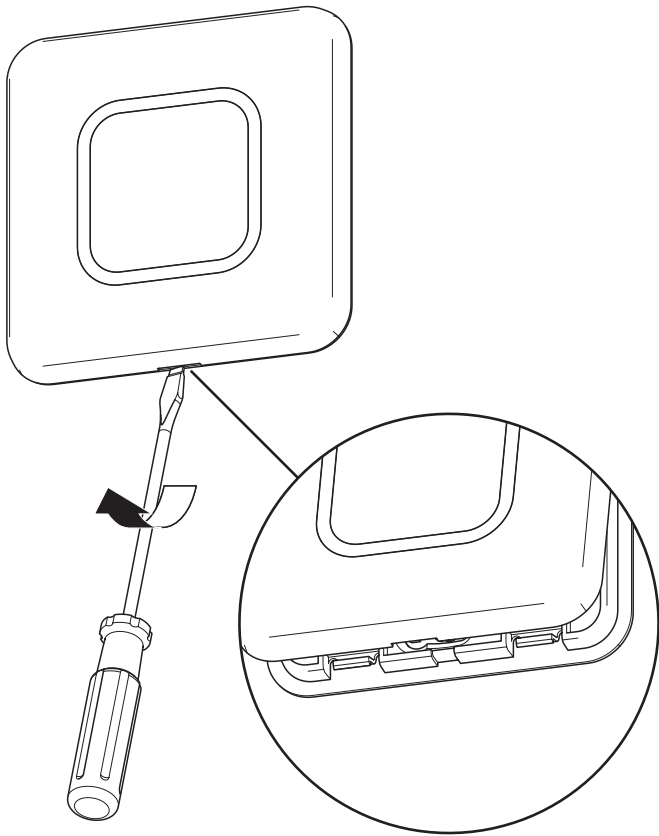
7



8



GC 307+ öffnen

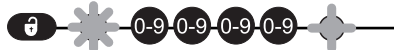


Einstellen mit der Fernbedienung

Bedienung



Nach dem Entriegeln blinkt die rote LED und der Sensor ist zugänglich.



Falls nach dem Entriegeln die rote LED schnell blinkt:
▶ Zugangscode eingeben.
Sollte der Zugangscode nicht bekannt sein:
▶ Stromversorgung abschalten und wieder einschalten.
Nach dem Einschalten kann der Sensor innerhalb 1 Minute ohne Eingabe des Zugangscode entriegelt werden.



▶ Am Ende der Einstellungen den Sensor verriegeln.

Zugangscode speichern

Der Zugangscode (1 bis 4 Ziffern) wird empfohlen bei Sensoren, die nah beieinander sind.



Zugangscode löschen



▶ Zugangscode eingeben.

Einen oder mehrere Parameter einstellen



▶ Einen Parameter wählen.

Auf Werkseinstellungen zurücksetzen

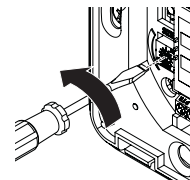
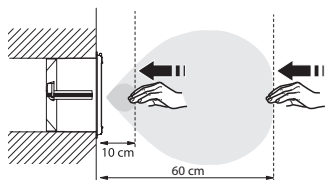


Voll-Reset

Reichweite

Reichweite

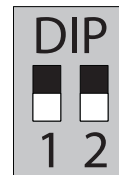
Um diese Einstellungen per Fernbedienung zu ändern, muss die Reichweite auf Minimal stehen.



Ausgang

Ausgangskonfiguration

Um diese Einstellungen per Fernbedienung zu ändern, müssen die DIP-Schalter „Ausgang“ auf OFF stehen.



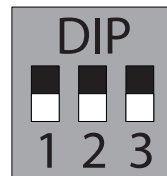
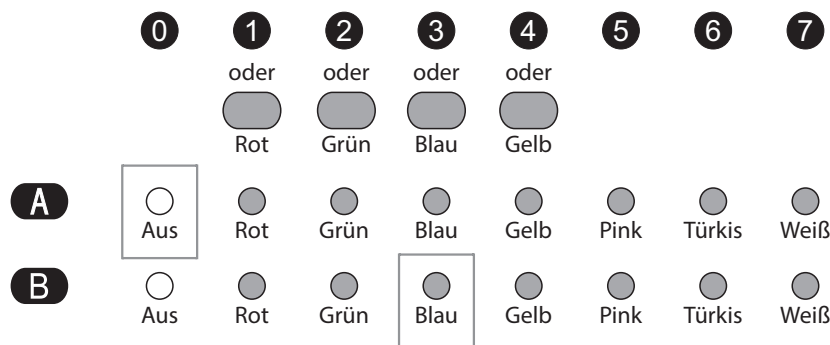
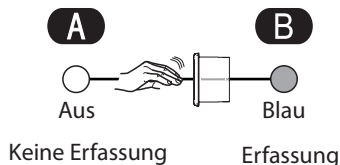
Haltezeit



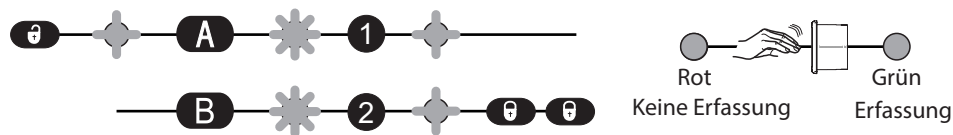
LED

Farbe LED

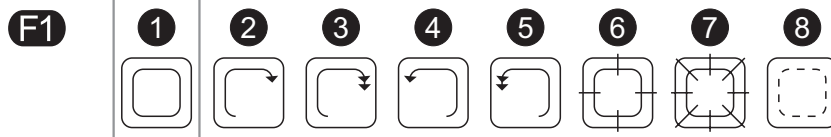
Um diese Einstellungen per Fernbedienung zu ändern, müssen die DIP-Schalter „Farbe LED“ auf OFF stehen.



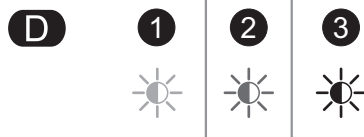
Beispiel:



Animation

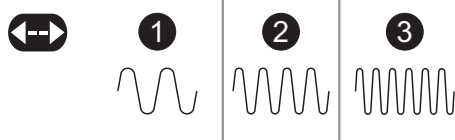


Helligkeit



Signalton

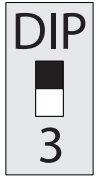
Ton



= Werkseinstellung

Signalton

Um diese Einstellungen per Fernbedienung zu ändern, muss der DIP-Schalter „Signalton“ auf OFF stehen.



«□» 0

1 ●

2 —

3 ● ●

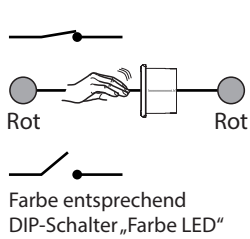
4 ● ● ●

● kurzer Ton
 — langer Ton

Externes Steuersignal (z.B. Funktion WC-Steuerung)

Optische und akustische Rückmeldung, bei einer externen Ansteuerung:

Farbe LED



0 1 2 3 4 5 6 7

oder oder oder oder

Rot Grün Blau Gelb

C Aus Rot Grün Blau Gelb Pink Türkis Weiß

Animation

F2 1 2 3 4 5 6 7 8

Signalton

0

1 ●

2 —

3 ● ● ● ● ● ●

4 ● ● ● ● ● ● ● ●

5 — — — —



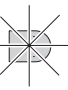




6 — — — — — — — —

7 — — — — — — — —

● kurzer Ton
 — langer Ton

= Werkseinstellung

Störungsbehebung

Fehler	LED	Mögliche Ursachen	Beseitigung
Die Tür öffnet sich nicht.		Fehlerhafte oder keine Spannungsversorgung.	▶ Spannungsversorgung überprüfen.
		Reichweite ist zu klein.	▶ Reichweite einstellen. ▶ Metallische Objekte vor dem Sensor entfernen.
		Falsch verkabelt.	▶ Verkabelung und Relaisanschluss prüfen.
Die Tür bleibt offen.		Die Umgebung beeinflusst die Funktionsfähigkeit des Sensors.	▶ Bewegende Objekte aus der Nähe des Sensors entfernen.
		Falsch verkabelt.	▶ Verkabelung und Relaisanschluss prüfen.
Die Tür bleibt nach einer Erfassung/Aktivierung offen.		Falscher Ausgangsmodus.	▶ Den Ausgangsmodus auf Pulsmodus schalten.
		Falsch verkabelt.	▶ Verkabelung und Relaisanschluss prüfen.



LED leuchtet



LED leuchtet nicht

