

DICTAMAT 50 BK-S

Technisches Handbuch

Die aktuelle Version unseres Handbuchs finden Sie auf unserer Website unter dem Punkt «Downloads»:
<https://www.dictator.de/produktuebersicht/tuerschliesstechnik/tuerschliesser/schiebetuerschliesser-dictamat50/bk/>

A) Sicherheitsvorschriften / Lieferumfang

1) Sicherheitshinweise

Bei der Montage und Verwendung des DICTAMAT 50 BK-S mit umlaufendem Seil sind generell alle Hinweise und Angaben im Handbuch zu beachten. Wir empfehlen bei der Montage das Tragen von Schutzhandschuhen, um jegliche Gefahr von möglichen Verletzungen durch Blechkanten zu vermeiden.

Das Gehäuse der Federseilrolle darf unter keinen Umständen geöffnet werden, da andernfalls die herauspringende Feder zu schwersten Verletzungen führen kann. Sollte die Feder nicht mehr einwandfrei funktionieren, so muß die gesamte Federseilrolle ausgetauscht werden! Ebenso ist darauf zu achten, daß die Federseilrolle, der Radialdämpfer und die Umlenkrolle gegen unbefugtes Eingreifen geschützt sind (Abdeckung!).

Die Schließgeschwindigkeit muß am Radialdämpfer so eingestellt werden, daß die Tür jederzeit problemlos von Hand aufgehalten werden und es zu keiner Gefährdung von Personen kommen kann.

2) Lieferumfang (Abb. 1)

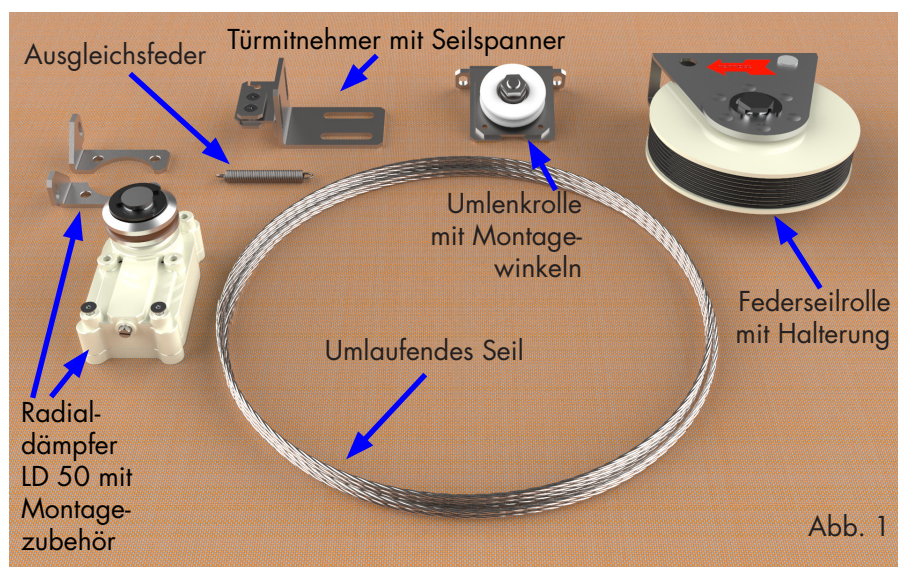
Federseilrolle (25 N, 50 N oder 80 N Schließkraft) mit Halterung und 2 m Kunststoffseil,

Radialdämpfer mit Befestigungswinkeln, Seilscheibe und dazugehörigem Befestigungszubehör (Plastiktüte auf dem Photo),

Umlenkrolle mit Absprungschutz und Befestigungswinkeln, vormontiert, Türmitnehmer mit Befestigungswinkel und Seilspanner,

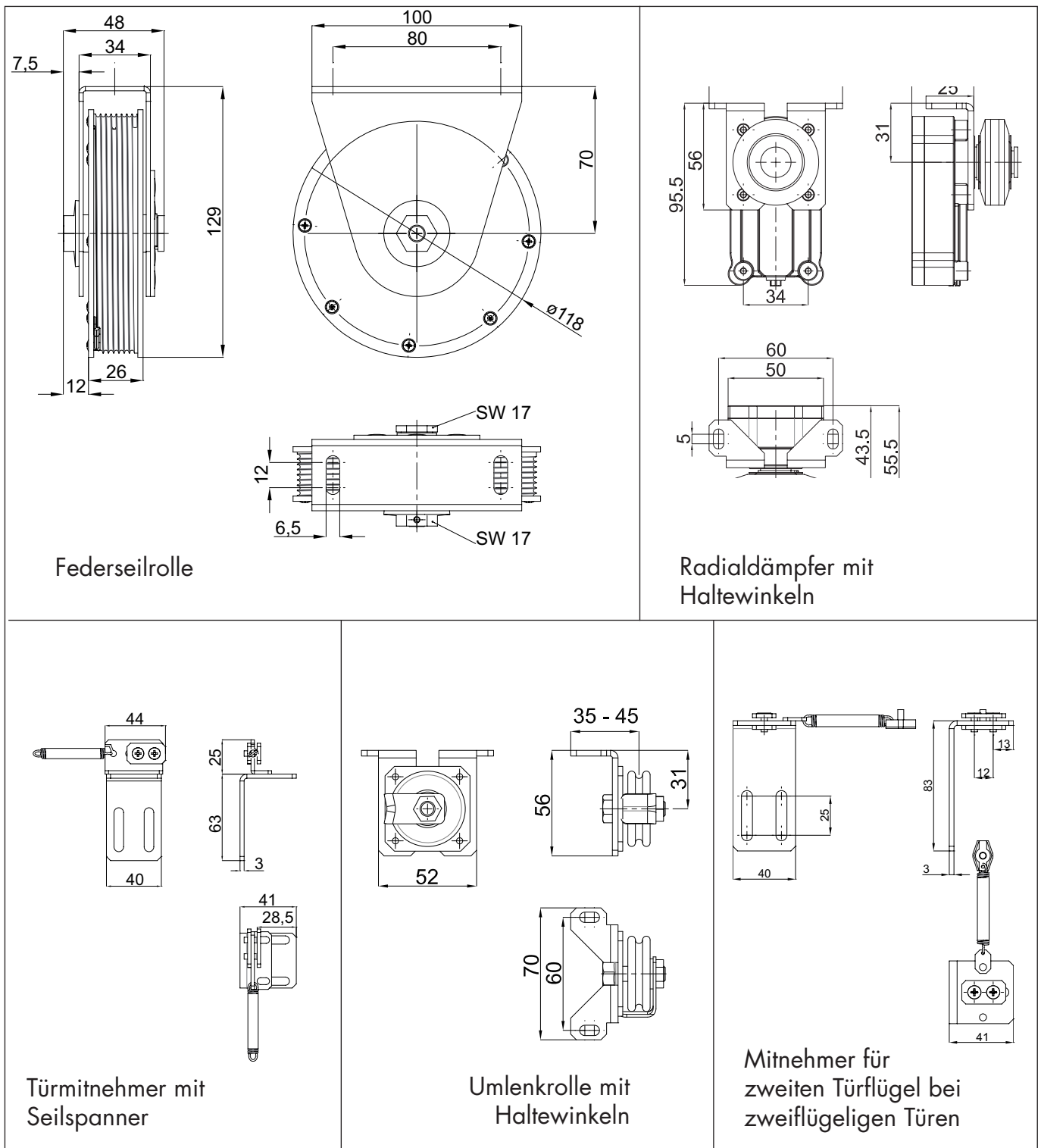
8 m Stahlseil \varnothing 2 mm mit Ausgleichsfeder,

Klemmstück zur Befestigung des Kunststoffseils am umlaufenden Seil.



B) Abmessungen

Die nachstehenden Maßzeichnungen enthalten die wichtigsten Maße. Sollten Sie weitere Maße benötigen, so schicken wir Ihnen gerne eine AutoCAD-Zeichnung zu oder Sie nehmen mit unserer technischen Kundenberatung Kontakt auf.



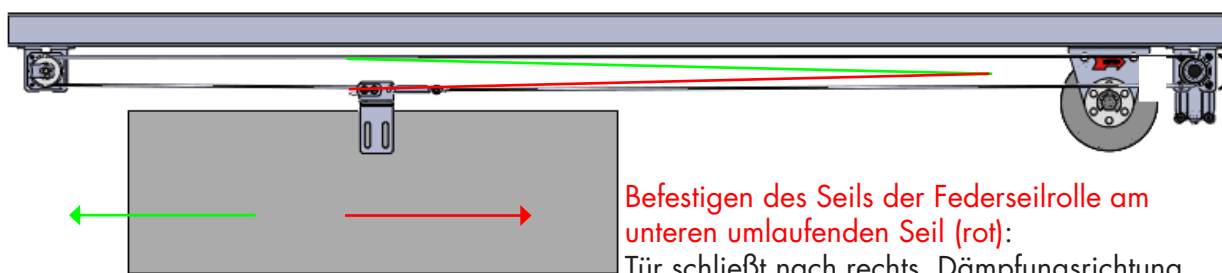
C) Montage DICTAMAT 50 BK-S

1) Festlegen der Montageposition

Beim DICTAMAT 50 BK-S kann die Federseilrolle sowohl rechts als auch links von der Tür montiert werden. Der Radialdämpfer LD 50 wird i.d.R. neben der Federseilrolle montiert (siehe Abbildungen 2a und 2b). Bei Platzproblemen kann jedoch z.B. die Position des Radialdämpfers und der Umlenkrolle getauscht werden.

Die **Schließrichtung** der Tür wird durch die Befestigung des Kevlarseiles der Federseilrolle am umlaufenden Seil bestimmt.

Die unten angegebene **Dämpfungsrichtung** muß bei der Montage des Radialdämpfers gemäß Punkt C2 beachtet werden!

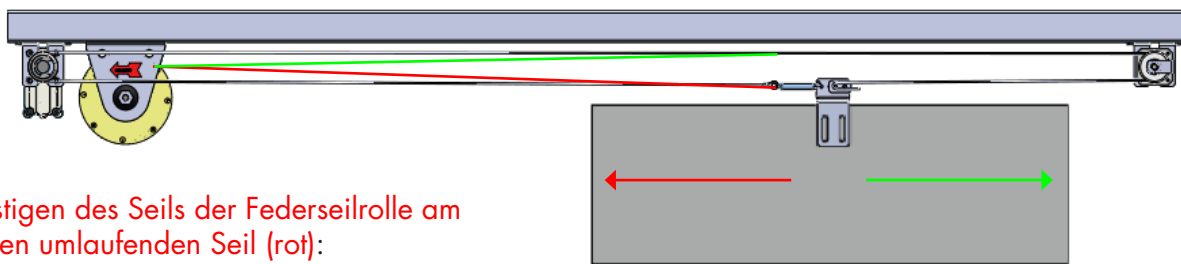


Befestigen des Seils der Federseilrolle am unteren umlaufenden Seil (rot):
Tür schließt nach rechts, Dämpfungsrichtung des Radialdämpfers entgegen dem Uhrzeigersinn.

Befestigen des Seils der Federseilrolle am oberen umlaufenden Seil (grün):
Tür schließt nach links, Dämpfungsrichtung des Radialdämpfers im Uhrzeigersinn.

Abb. 2a

WICHTIG: Bei der Wahl des Befestigungspunktes für das Seil der Federseilrolle ist sicherzustellen, daß der Arbeitsweg der Federseilrolle den gesamten Fahrweg der Tür ermöglicht!



Befestigen des Seils der Federseilrolle am unteren umlaufenden Seil (rot):
Tür schließt nach links, Dämpfungsrichtung des Radialdämpfers im Uhrzeigersinn.

Befestigen des Seils der Federseilrolle am oberen umlaufenden Seil (grün):
Tür schließt nach rechts, Dämpfungsrichtung des Radialdämpfers entgegen dem Uhrzeigersinn.

Abb. 2b

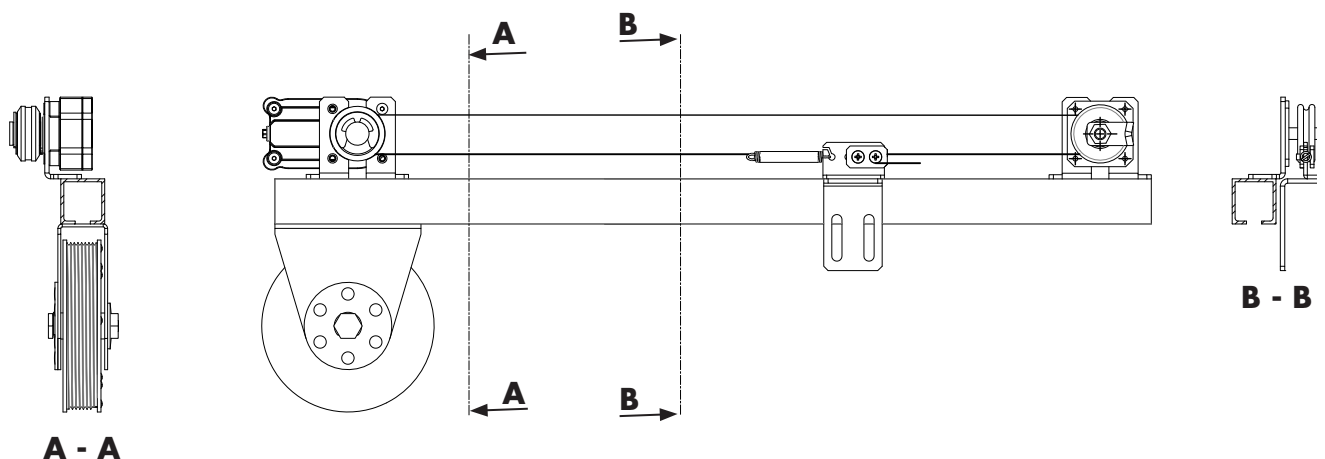
C) Montage DICTAMAT 50 BK-S - Fortsetzung

1) Festlegen der Montageposition - Fortsetzung

Das Baukastensystem des DICTAMAT 50 BK-S ermöglicht viele weitere Montagevarianten. Nachstehend finden Sie zwei Beispiele.

Beispiel 1:

Anbringen des umlaufenden Seiles oberhalb der Schiene. In diesem Fall würde das Seil der Federseilrolle direkt an der Tür befestigt.



Beispiel 2:

Anbringen der Federseilrolle oberhalb der Schiene. Umlenkung des Seiles der Federseilrolle über eine zusätzliche Umlenkrolle. Montage des Radialdämpfers LD 50 am anderen Schienenende als "Umlenkrolle" für das umlaufende Seil. Unterhalb der Federseilrolle sitzt an diesem Schienenende aus Platzgründen nur die einfache Umlenkrolle.



C) Montage DICTAMAT 50 BK-S - Fortsetzung

2) Zusammenbau und Montage des Radialdämpfers, Festlegen der Dämpfungsrichtung

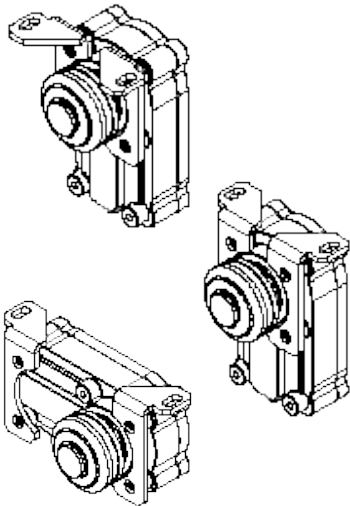


Abb. 3

Der Radialdämpfer LD 50 bietet sehr viele verschiedene Montagemöglichkeiten, je nach Platz vor Ort. Er wird mit Hilfe des Zubehörs in der Plastiktüte (Abb. 1 unter Punkt A2) komplettiert.

1. Schritt: Befestigung der Montagewinkel am Radialdämpfer

- Festlegen wo die Winkel am Radialdämpfer festgeschraubt werden.

Mögliche Montagepositionen: waagrecht oder senkrecht
Die nebenstehenden Abbildungen zeigen einige Beispiele.

Zusätzliches Befestigungszubehör ist lieferbar, falls die im Lieferumfang enthaltenen Winkel nicht ausreichen sollten.

- Winkel am Radialdämpfer festschrauben (4 Stück Schrauben TORX T20 sind im Lieferumfang enthalten - Abb. 4, Anzugsdrehmoment max. 2 Nm).



Abb. 4

2. Schritt: Befestigung der Seilscheibe

- Festlegen der Dämpfungsrichtung (die Seilscheibe hat in der Standardausführung einen Freilauf in eine Richtung).

- Prüfen, in welche Richtung die Seilscheibe dämpft (kurz auf die Achse setzen und testen).

- Nach Festlegung der Dämpfungsrichtung (= Drehrichtung des Dämpfers beim Schließvorgang) die Seilscheibe gemäß nachstehender Abbildung 5 auf der Achse des Radialdämpfers befestigen. Hierzu die Abbildungen 2a und 2b berücksichtigen.

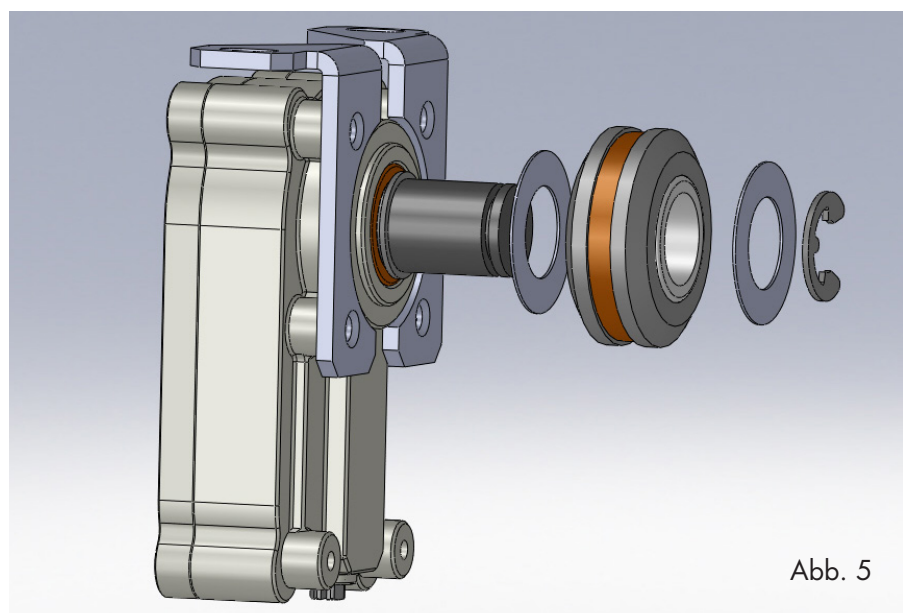


Abb. 5

C) Montage DIKTAMAT 50 BK-S - Forts.

3) Montage

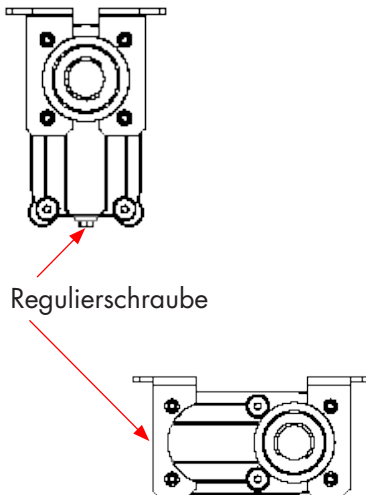


Abb. 6

Die Federseilrolle und der Radialdämpfer werden i.d.R. links oder rechts am Schienenende unter der Schiene montiert. Je nach Schiene reicht es, die Winkel mit M5 Schrauben und Muttern an der Schiene zu befestigen. Gegebenenfalls zusätzlich Unterlegscheiben in der Schiene plazieren.

Weitere Möglichkeiten sind die Wand- oder Deckenmontage. Im Normalfall werden Federseilrolle und Radialdämpfer nebeneinander montiert (siehe Abbildungen 2a und 2b unter Punkt C1).

Die Umlenkrolle wird dann auf der entgegengesetzten Seite der Tür befestigt. Dabei ist darauf zu achten, daß das umlaufende Seil genau parallel und in einer Flucht läuft. Der Türmitnehmer mit Seilspanner wird in etwa in der Türmitte montiert.

Der Radialdämpfer kann jedoch auch als Umlenkrolle eingesetzt werden. In diesem Fall wird die Umlenkrolle nicht auf der entgegengesetzten Seite der Tür befestigt, sondern neben der Federseilrolle (siehe Abbildungen Punkt C1).

WICHTIG: Achten Sie bei der Montage darauf, daß die Regulierschraube des Radialdämpfers auch im montierten Zustand zugänglich ist (siehe Abb. 6).

4) Auflegen des umlaufenden Seils

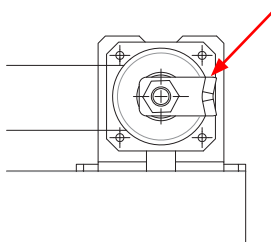


Abb. 7a

Das Seilende mit der Feder wird im Winkel des Türmitnehmers mit Seilspanner eingehängt (siehe nebenstehende Abbildung 7).

Das freie Seilende wird über die Seilscheibe des Radialdämpfers LD 50 und die Umlenkrolle geführt (so daß es innerhalb des Absprungschutzes bei der Umlenkrolle läuft, Abb.7a). Dann die Schrauben des Klemmbrettes lösen, mit dem Seilende eine Kausche bilden und unter das Klemmblech legen. (WICHTIG: nicht zwischen den Schrauben durchführen!) und durch Ziehen am Seilende vorspannen. Anschließend wird das Seil durch Festziehen der Kreuzschlitzschrauben vorläufig gesichert (Abb. 8a und 8b).



Abb. 7

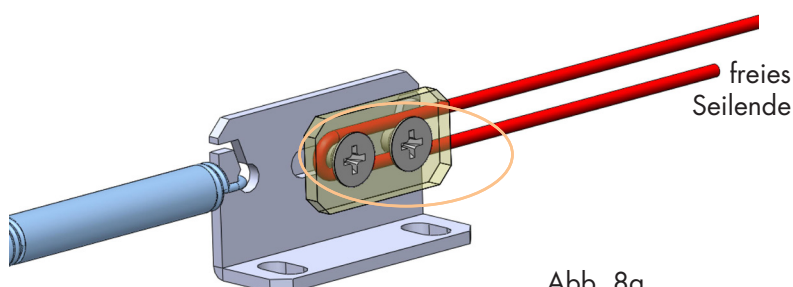
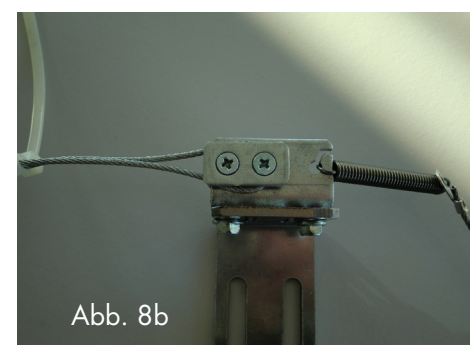


Abb. 8a



C) Montage DICTAMAT 50 BK-S - Forts.

5) Führen und Befestigen des Kevlar-Seils der Federseilrolle

Je nach Montagevariante (Abb. 2a und 2b) wird das Kevlarseil direkt an der Tür bzw. am Laufwagen oder am umlaufenden Seil befestigt. Die Befestigung am umlaufenden Seil sollte so erfolgen, daß die Seillänge der Federseilrolle für die Türbreite und erforderliche Vorspannung ausreichend ist und die Tür komplett geschlossen bzw. geöffnet werden kann. Hierzu das mitgelieferte Klemmstück verwenden (siehe Abb. 9).



Abb. 9

6) Spannen des umlaufenden Seils

Bevor das Seil endgültig gespannt wird, muß zunächst noch einmal überprüft werden, ob das Seil genau fluchtet. Gegebenenfalls den Radialdämpfer LD 50, die Umlenkrolle und den Türmitnehmer mit Hilfe der Langlöcher nochmals ausrichten.

Zum Spannen zunächst noch einmal die Schrauben des Klemmbleches lockern, mit denen das Seil vorläufig gesichert wurde. Von Hand an der freien Seite des Seiles ziehen, bis es nicht mehr durchhängt und die Feder am Seil gespannt ist. Die beiden Sicherungsschrauben (Abb. 8a und 8b) wieder fest anziehen.

Das freie Seilende mit Kabelbindern o.ä. am umlaufenden Seil befestigen. Danach kann das überschüssige Seil abgeschnitten werden.

D) Montage DICTAMAT 50 BK-S an zweiflügeligen Türen

1) Voraussetzungen

Unter folgenden Voraussetzungen können mit einem DICTAMAT 50 BK-S auch zweiflügelige Türen bewegt werden:

- Gleichzeitiges Öffnen/Schließen beider Flügel (zentral schließend!)
- Beide Flügel haben die gleichen Abmessungen.
- Die Kraft gemäß Punkt E1 ist für die zweiflügelige Tür ausreichend.

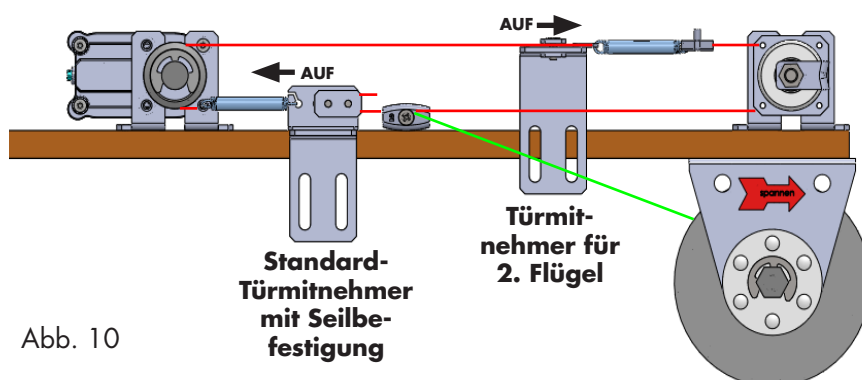


Abb. 10

2) Befestigen des zweiten Türflügels

Für zweiflügelige Türen wird lediglich eine einzige zusätzliche Komponente benötigt: der Türmitnehmer für den zweiten Türflügel, Bestell-Nr. 700090 (verzinkt) bzw. 700091 (V2A).

Funktion: Türmitnehmer für den zweiten Flügel an der jeweils anderen Hälfte (obere oder untere, Abb. 10) des Seils befestigen, so daß der zweite Flügel durch die Bewegung des umlaufenden Seils automatisch mitgenommen wird.

Montage:

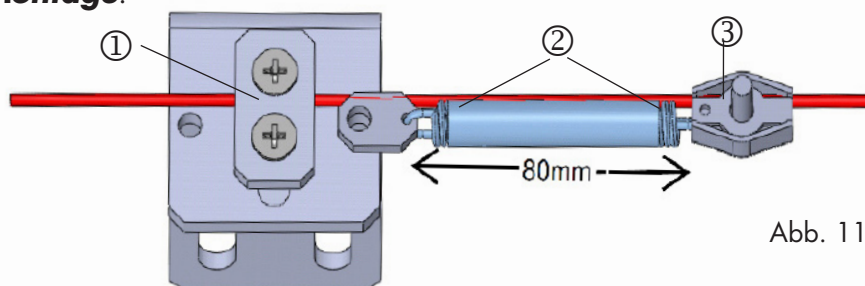


Abb. 11

Den Türmitnehmer für den 2. Flügel (Abb. 11) ca. in der Mitte des zweiten Türflügels befestigen. Die Position muß dabei so gewählt werden, daß sich die Klemmplatte auf der Höhe des Teils des umlaufenden Seils befindet, das eingehängt werden muß.

① Zum Befestigen des Seils die Klemmplatte abschrauben, das Seil so positionieren, daß es anschließend zwischen den beiden Schrauben läuft, die Klemmplatte wieder aufsetzen und festschrauben.

② Feder ca. 80 mm vorspannen.

③ Die gespannte Feder mit Hilfe der Seilklemme am Seil befestigen.

WICHTIG: Mitnehmer für 2. Flügel als letztes montieren, wenn das Seil bereits gespannt ist. Die Federn beider Mitnehmer müssen jeweils in Richtung AUF (Abb. 10) zeigen.

E) Einstellung Schließkraft / Schließgeschwindigkeit

1) Einstellung der Schließkraft an der Federseilrolle

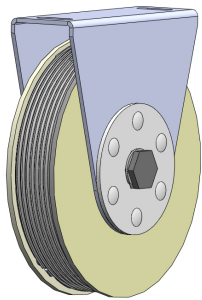


Abb. 12a

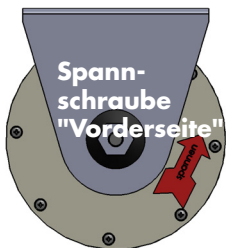


Abb. 12b

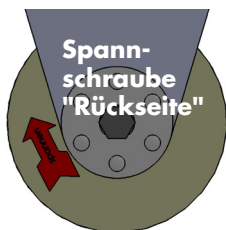


Abb. 12c

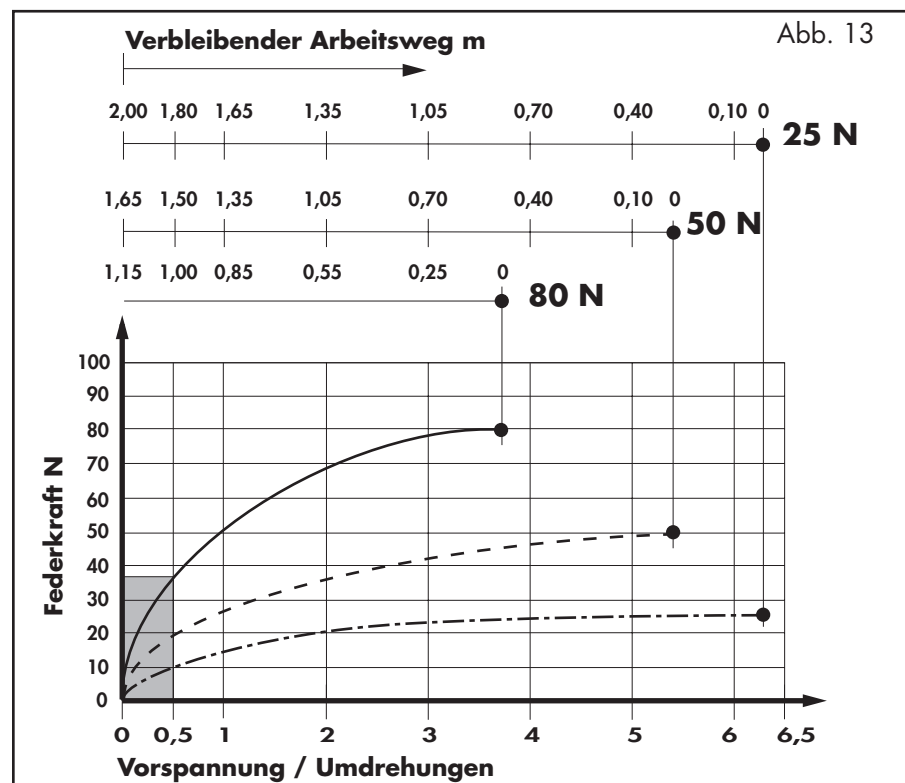
Tür **komplett öffnen** (max. Öffnung 1,5 m) - auf der Federtrommel müssen mindestens 1,5 Seilwicklungen bleiben.

Die Feder wird mit Hilfe der von beiden Seiten zugänglichen Spannschraube SW 17 in Richtung der Pfeile "spannen" vorgespannt (Abb. 12a - 12c). Maximale Vorspannung: 2, 4 bzw. 5 Umdrehungen, je nach verwendeter Federseilrolle (siehe Tabelle unten)!

Entspannen: wurde die Feder zu stark vorgespannt, kann die Vorspannung durch Drehen der Spannschraube gegen die Pfeilrichtung wieder reduziert werden.

DICTAMAT 50 BK-S, 25 N		50 N		80 N	
Arbeitsweg	Umdr.	Arbeitsweg	Umdr.	Arbeitsweg	Umdr.
1800 mm	0,5	1500 mm	0,5	1000 mm	0,5
1650 mm	1	1350 mm	1	850 mm	1
1350 mm	2	1050 mm	2	550 mm	2
1050 mm	3	730 mm	3		
700 mm	4	400 mm	4		
400 mm	5				

In dem untenstehenden Diagramm (Abb. 13) kann die Schließkraft der Feder abhängig von der Vorspannung bei der jeweiligen Türbreite abgelesen werden.



E) Einstellung Schließkraft / Schließgeschwindigkeit (Forts.)

2) Einstellung der Schließgeschwindigkeit

Zur Einstellung der Schließgeschwindigkeit die Tür komplett aufschieben. Anschließend durch Drehen an der Einstellschraube des Radialdämpfers die Schließgeschwindigkeit beim Zulaufen verändern (Sechskantschlüssel 5,5 mm oder Schlitzschraubendreher) (Abb. 14).

Im Uhrzeigersinn: langsamere Schließgeschwindigkeit
Entgegen dem Uhrzeigersinn: schnellere Schließgeschwindigkeit

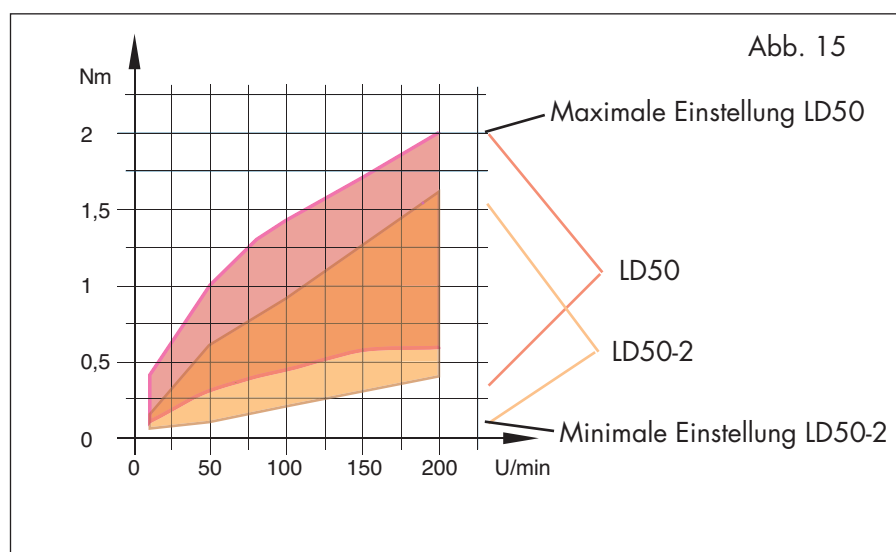
Prüfen Sie anschließend, ob die Feder die Tür aus jeder Position heraus schließt, unabhängig davon, wie weit die Tür geöffnet wird. Wenn nötig, die Feder noch etwas spannen oder die Dämpfung etwas reduzieren. **WICHTIG:** Spannen der Feder immer nur bei komplett geöffneter Tür!



Abb. 14

**Einstellschraube
Schließgeschwindigkeit**

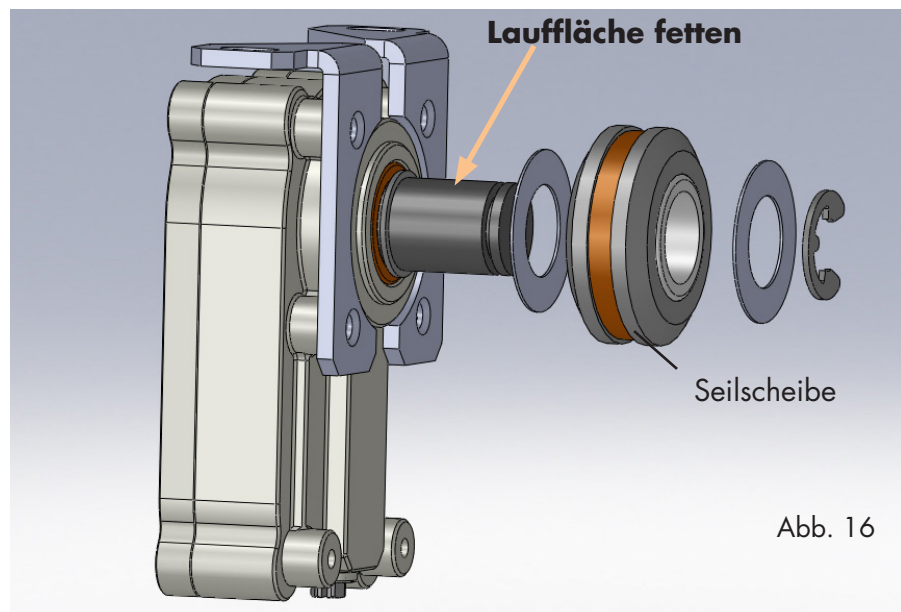
Dämpfungskraft



F) Wartung, Instandhaltung

Jährlich oder spätestens nach 30.000 Betätigungen:

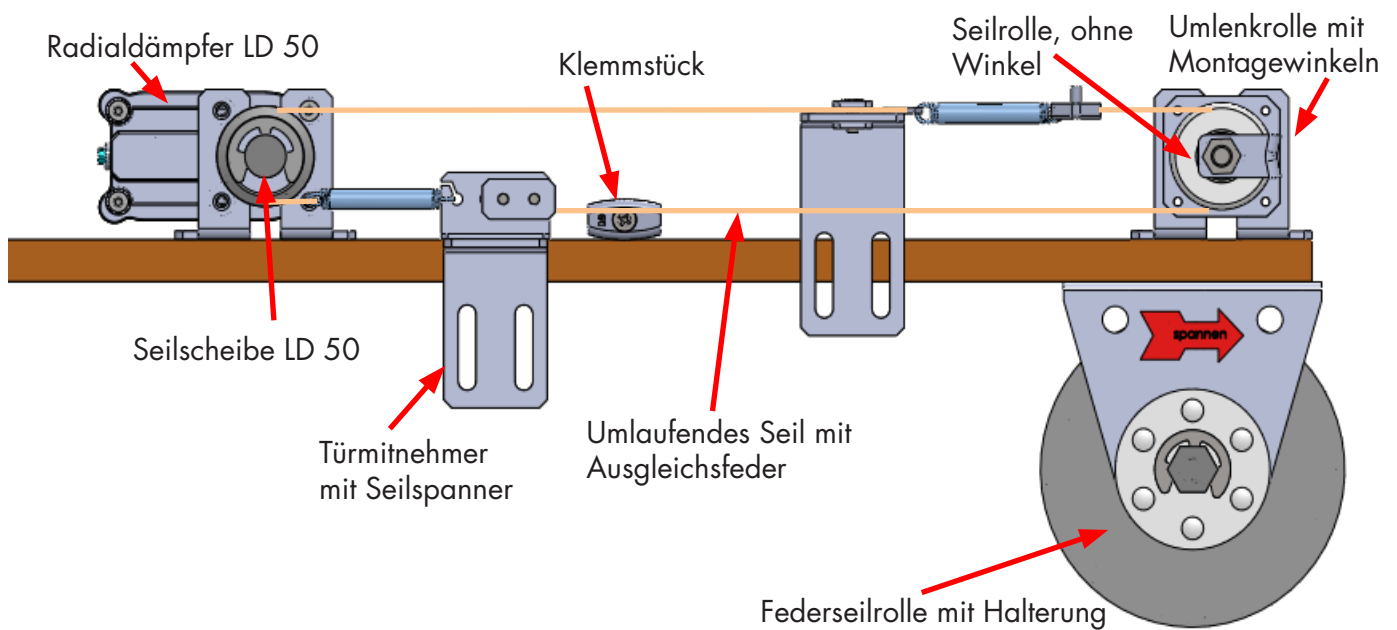
1. Tür auf Beschädigungen und Leichtgängigkeit prüfen.
2. Beschläge auf Beschädigungen und Verschleiß prüfen: Laufschiene, Laufwagen, Türgriff usw.
3. Alle Beschlagsteile von Tür und Antrieb auf sichere Befestigung prüfen.
4. Seil, Seilscheibe und Umlenkrolle sind spätestens nach 50.000 Betätigungen auszutauschen.
5. Das komplette Seil und den Belag der Seilscheibe auf Beschädigungen und Verschleiß prüfen.
6. Freilauf in der Seilscheibe auf Leichtgängigkeit und Laufgeräusch prüfen.
7. Nur die Lauffläche des Freilaufs in der Seilscheibe mit Vaseline fetten (Abb. 16). Hierfür die Seilspannung etwas lockern, Seilscheibe ein Stück weit abziehen und Vaseline auf Welle auftragen.



8. Seilspannung kontrollieren. Das Seil darf nicht auf der Seilscheibe durchrutschen, ggf. nachspannen. Hierbei Federweg der Spannfeder beachten (siehe Abb. 11).
9. Schließgeschwindigkeit und Schließkraft überprüfen, ggf. einstellen. Zu schnelle Türen können ein Verletzungsrisiko darstellen.
10. Alle beschädigten oder verschlissenen Teile sind schnellstmöglich gegen Original-Ersatzteile auszutauschen.

G) Ersatzteilliste

Nachfolgend finden Sie die einzelnen Ersatzteile mit der entsprechenden Artikelnummer.



	Bestell-Nr.
Radialdämpfer LD 50, ohne Winkel, ohne Seilscheibe	244045
Seilscheibe LD 50	205465
Seilrolle, ohne Winkel	205193
Türmitnehmer mit Seilspanner, Stahl verzinkt	700071
Türmitnehmer mit Seilspanner, V2A	700073
Umlenkrolle mit Montagewinkeln, Stahl verzinkt	700070
Umlenkrolle mit Montagewinkeln, V2A	700077
Umlaufendes Seil mit Ausgleichsfeder	700075
Umlaufendes Seil mit Ausgleichsfeder, aus V2A	700076
Klemmstück	700074
Federseilrolle 25 N mit Rutschnabe, Halterung verzinkt	070102
Federseilrolle 50 N mit Rutschnabe, Halterung verzinkt	070093
Federseilrolle 80 N mit Rutschnabe, Halterung verzinkt	070094
Federseilrolle 25 N mit Rutschnabe, Halterung aus V2A	070103
Federseilrolle 50 N mit Rutschnabe, Halterung aus V2A	070098
Federseilrolle 80 N mit Rutschnabe, Halterung aus V2A	070099
Ersatzseil für Federseilrolle	700058
Ausgleichsfeder (Z-115X) separat	701001